

El presente plano comercial, que incluye una parte gráfica y datos relativos a superficies, puede ser objeto de modificaciones ordenadas por los organismos públicos competentes y/o exigencias técnicas o jurídicas, siempre y cuando estén justificadas y no supongan alteraciones sustanciales. El mobiliario mostrado no está incluido y el equipamiento del inmueble será el indicado en la correspondiente memoria de calidades.



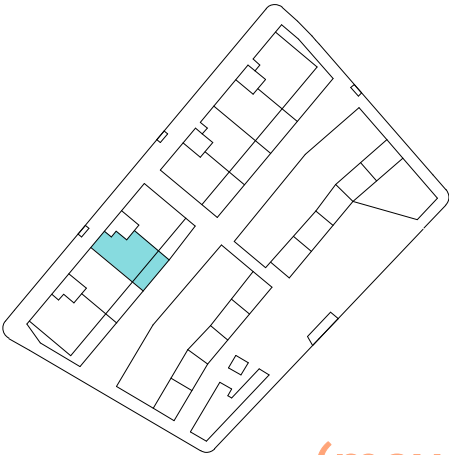
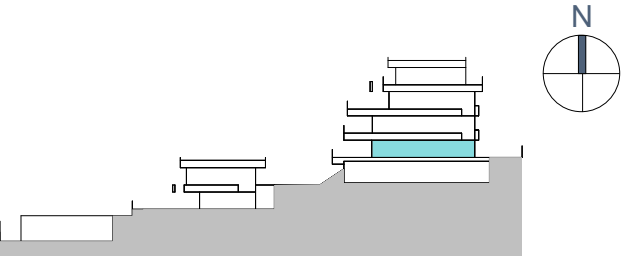
Portal 3-P0-B



Superficies Vivienda 2D

Superficie útil interior	106.4 m <sup>2</sup>
Superficie útil exterior	41.02 m <sup>2</sup>
Superficie construida ppZC	179.34 m <sup>2</sup>

DECRETO 218/2005	
Superficie útil	117.04 m <sup>2</sup>
Superficie construida	146.19 m <sup>2</sup>



V3  
(may '24)