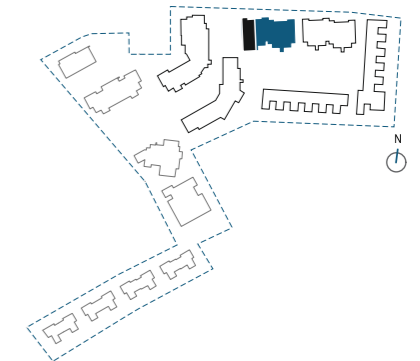
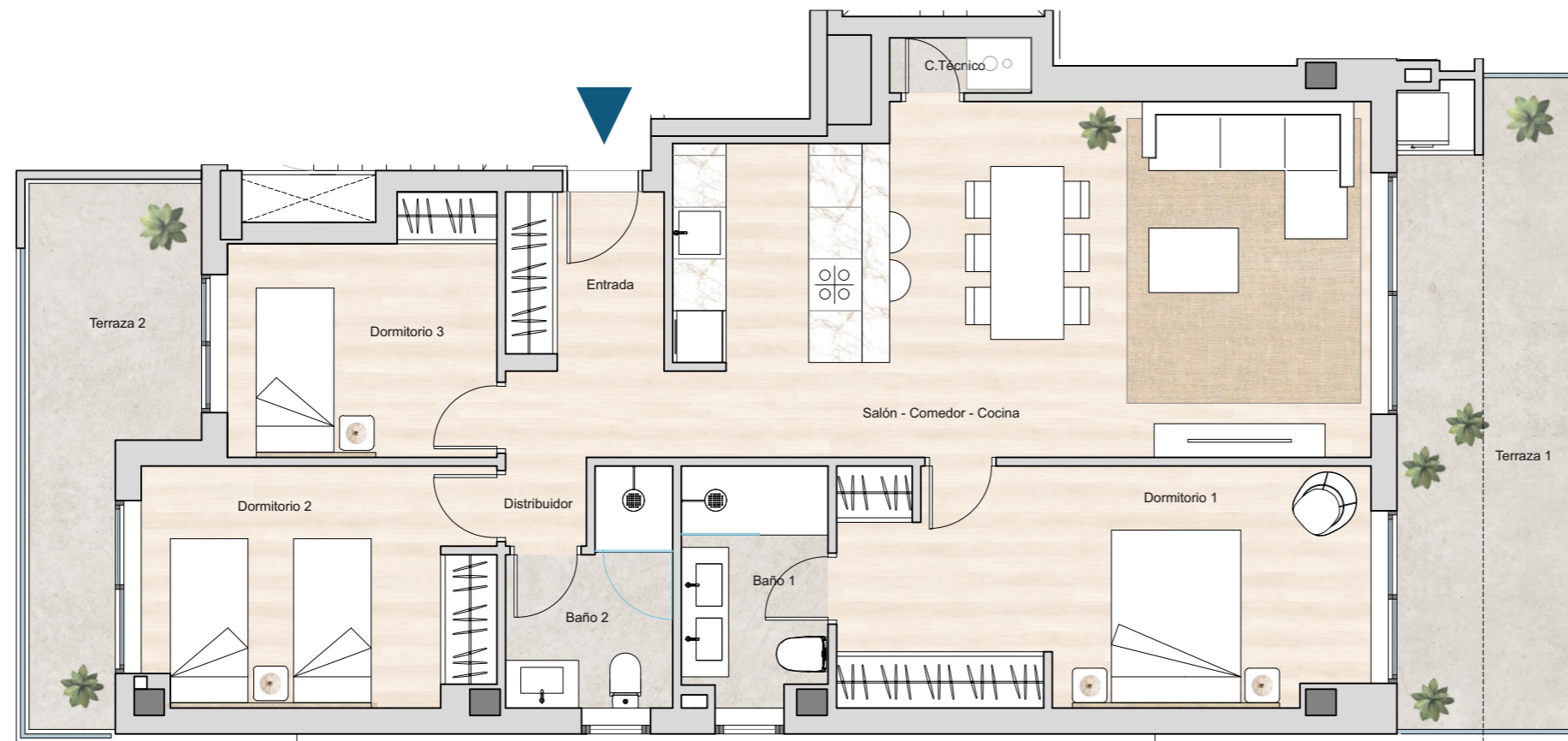


R5 - BLOQUE C1
VIVIENDA 82 - PLANTA SEGUNDA

3 DORMITORIOS
 TERRAZA



SUPERFICIES ÚTILES	
ENTRADA	3.81 m ²
SALÓN - COMEDOR - COCINA	31.57 m ²
DISTRIBUIDOR	3.65 m ²
DORMITORIO 1	17.07 m ²
BAÑO 1	4.56 m ²
DORMITORIO 2	11.20 m ²
BAÑO 2	4.41 m ²
DORMITORIO 3	8.46 m ²
LAVADERO	0.63 m ²
CUARTO TÉCNICO	1.08 m ²
TOTAL SUP. ÚTIL	86.42 m²

TERRAZA 1	14.34 m ²
TERRAZA 2	9.30 m ²
TOTAL SUP. ÚTIL EXTERIOR	23.64 m²

SUPERFICIES CONSTRUIDAS	
VIVIENDA	102.17 m ²
TERRAZA 1	15.82 m ²
TERRAZA 2	10.74 m ²
TOTAL SUP. CONSTRUIDA	128.73 m²

PROYECTO DE 118 VIVIENDAS,
 TRASTEROS, GARAJE Y PISCINAS

