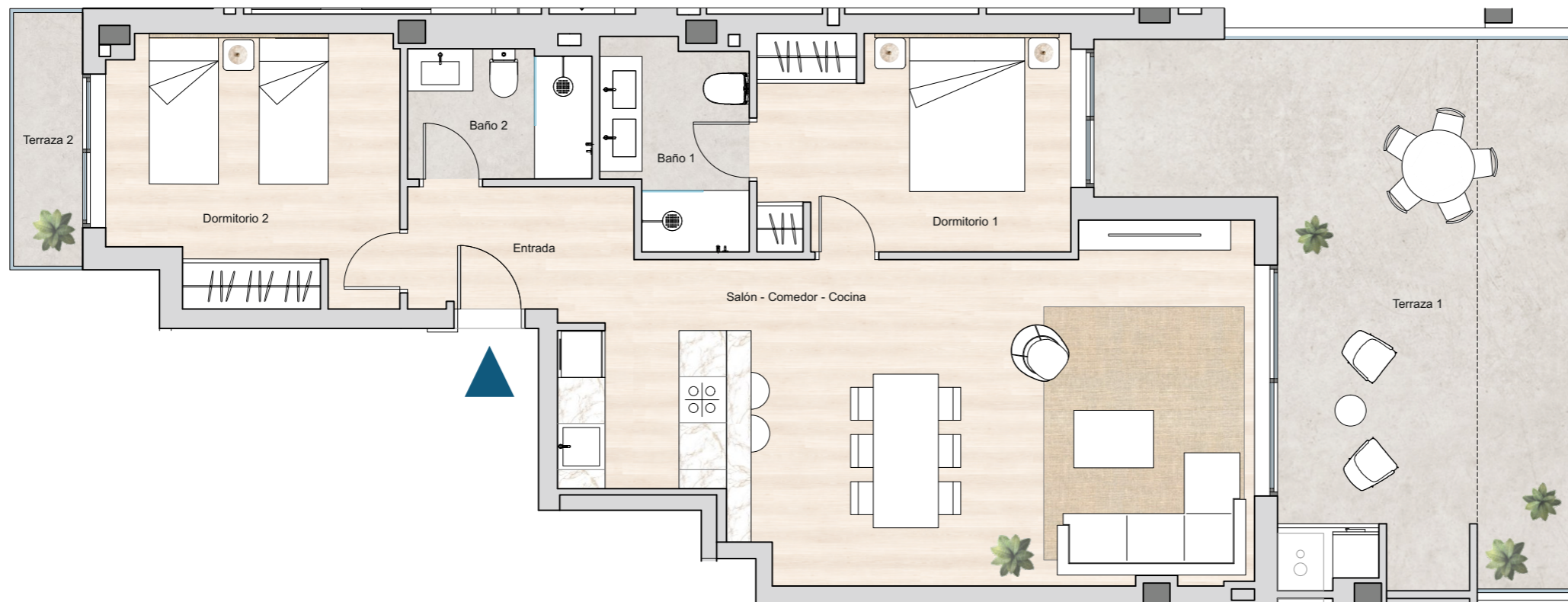
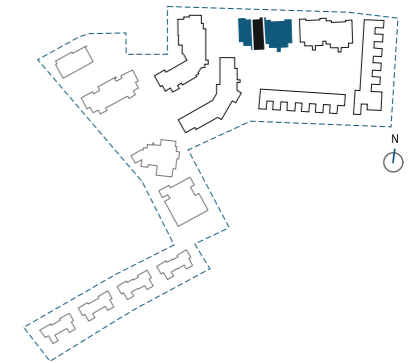


R5 - BLOQUE C1
VIVIENDA 75 - PLANTA BAJA

2 DORMITORIOS
 TERRAZA



SUPERFICIES ÚTILES	
ENTRADA	4.70 m ²
SALÓN - COMEDOR - COCINA	35.95 m ²
DORMITORIO 1	11.58 m ²
BAÑO 1	4.80 m ²
DORMITORIO 2	12.76 m ²
BAÑO 2	4.04 m ²
LAVADERO	1.03 m ²
TOTAL SUP. ÚTIL	74.86 m²

TERRAZA 1	30.93 m ²
TERRAZA 2	2.97 m ²
TOTAL SUP. ÚTIL EXTERIOR	33.90 m²

SUPERFICIES CONSTRUIDAS	
VIVIENDA	86.83 m ²
TERRAZA 1	32.48 m ²
TERRAZA 2	3.23 m ²
TOTAL SUP. CONSTRUIDA	122.54 m²



PROYECTO DE 118 VIVIENDAS,
 TRASTEROS, GARAJE Y PISCINAS

