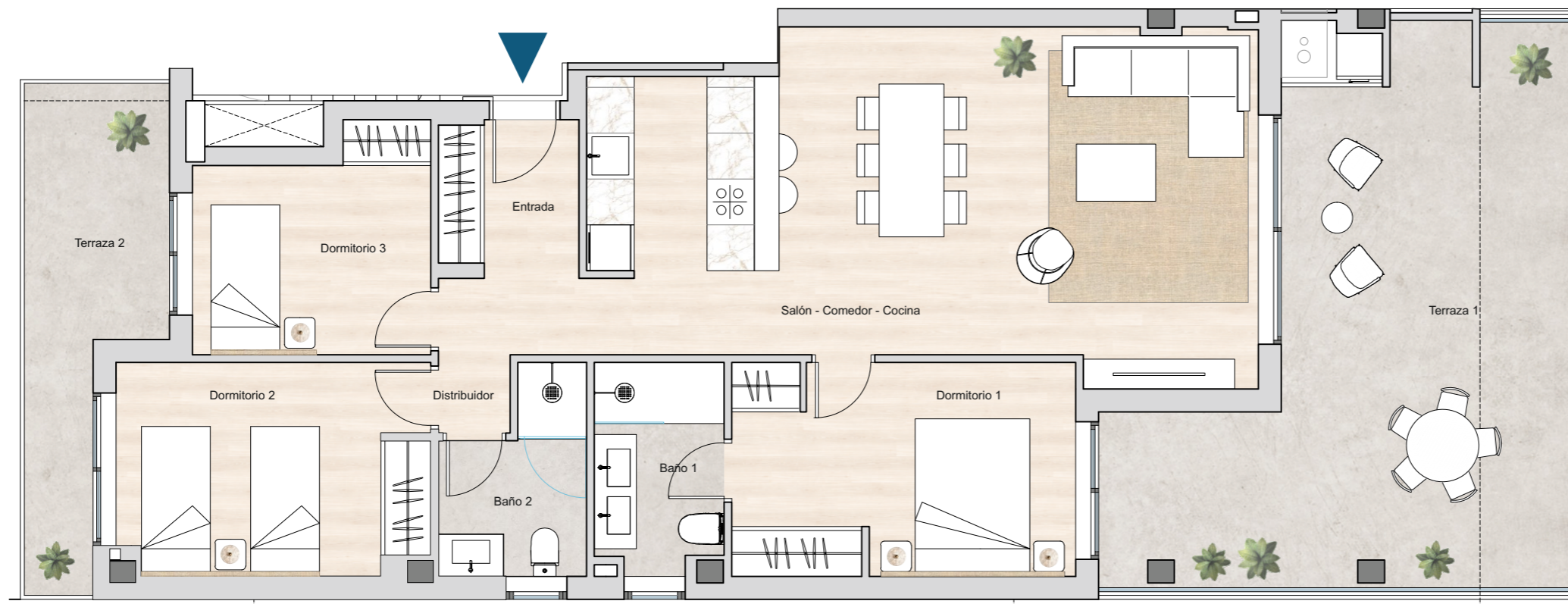
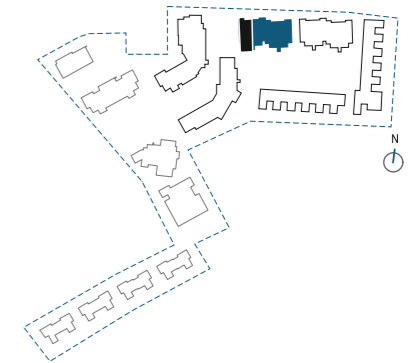


R5 - BLOQUE C1
VIVIENDA 74 - PLANTA BAJA

3 DORMITORIOS
 TERRAZA



SUPERFICIES 3TILES	
ENTRADA	3.77 m ²
SAL3N - COMEDOR - COCINA	36.40 m ²
DISTRIBUIDOR	3.65 m ²
DORMITORIO 1	12.57 m ²
BA3O 1	4.56 m ²
DORMITORIO 2	11.20 m ²
BA3O 2	4.41 m ²
DORMITORIO 3	8.45 m ²
LAVADERO	1.03 m ²
TOTAL SUP. 3TIL	86.04 m²

TERRAZA 1	32.24 m ²
TERRAZA 2	9.38 m ²
TOTAL SUP. 3TIL EXTERIOR	41.62 m²

SUPERFICIES CONSTRUIDAS	
VIVIENDA	100.69 m ²
TERRAZA 1	34.67 m ²
TERRAZA 2	10.74 m ²
TOTAL SUP. CONSTRUIDA	145.22 m²



PROYECTO DE 118 VIVIENDAS,
 TRASTEROS, GARAJE Y PISCINAS

