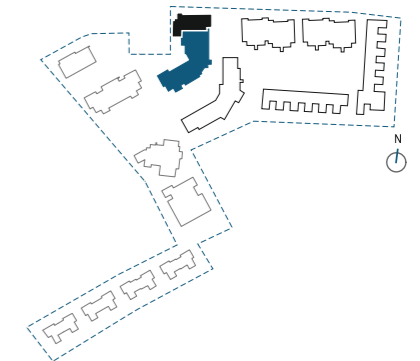


R5 - BLOQUE A
VIVIENDA 43 - PLANTA BAJA

2 DORMITORIOS
 TERRAZA



SUPERFICIES ÚTILES	
ENTRADA	10.86 m ²
SALÓN - COCINA - COMEDOR	36.69 m ²
DISTRIBUIDOR	5.86 m ²
DORMITORIO 1	20.91 m ²
BAÑO 1	6.18 m ²
DORMITORIO 2	15.17 m ²
BAÑO 2	5.60 m ²
LAVADERO	3.13 m ²
TOTAL SUP. ÚTIL	104.41 m²

TERRAZA	83.92 m ²
TOTAL SUP. ÚTIL EXTERIOR	83.92 m²

SUPERFICIES CONSTRUIDAS	
VIVIENDA	119.99 m ²
TERRAZA	88.25 m ²
TOTAL SUP. CONSTRUIDA	208.24 m²



PROYECTO DE 118 VIVIENDAS,
 TRASTEROS, GARAJE Y PISCINAS

