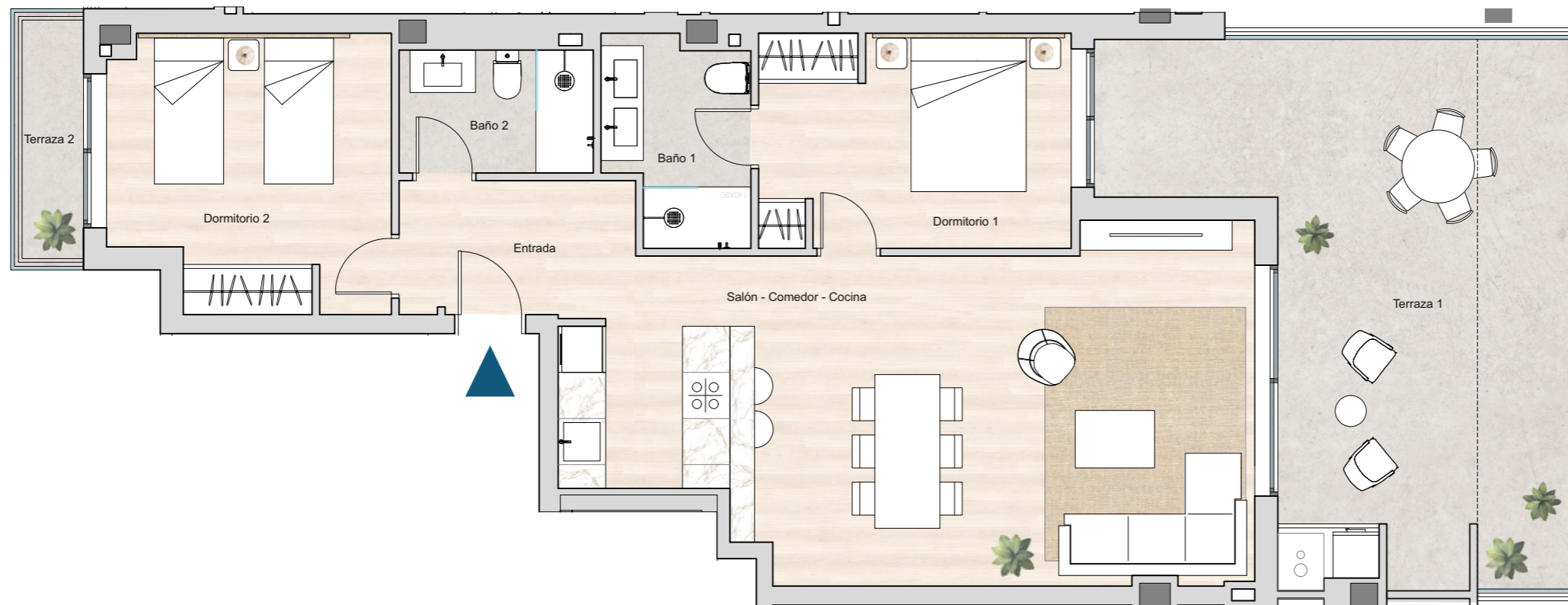
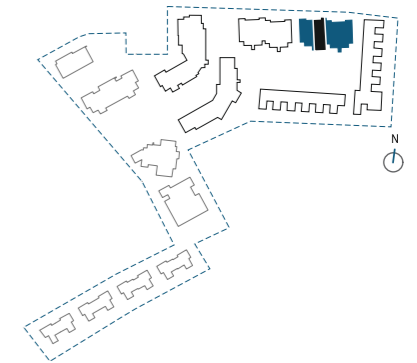


R5 - BLOQUE C2
VIVIENDA 87 - PLANTA BAJA

2 DORMITORIOS
 TERRAZA



SUPERFICIES ÚTILES	
ENTRADA	5.24 m ²
SALÓN - COMEDOR - COCINA	36.22 m ²
DORMITORIO 1	11.35 m ²
BAÑO 1	4.75 m ²
DORMITORIO 2	12.53 m ²
BAÑO 2	4.08 m ²
LAVADERO	1.03 m ²
TOTAL SUP. ÚTIL	75.20 m²

TERRAZA 1	30.93 m ²
TERRAZA 2	2.97 m ²
TOTAL SUP. ÚTIL EXTERIOR	33.90 m²

SUPERFICIES CONSTRUIDAS	
VIVIENDA	87.13 m ²
TERRAZA 1	32.48 m ²
TERRAZA 2	3.23 m ²
TOTAL SUP. CONSTRUIDA	122.84 m²



PROYECTO DE 118 VIVIENDAS,
 TRASTEROS, GARAJE Y PISCINAS

