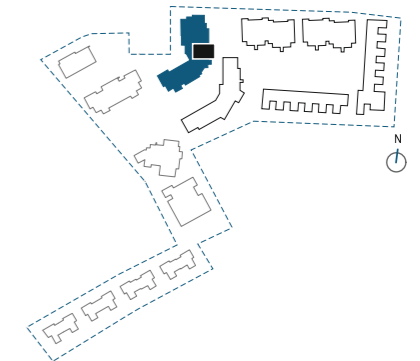


R5 - BLOQUE A
VIVIENDA 41 - PLANTA BAJA

1 DORMITORIO
 TERRAZA



SUPERFICIES ÚTILES	
ENTRADA	4.15 m ²
SALÓN - COMEDOR - COCINA	32.88 m ²
DORMITORIO 1	15.01 m ²
BAÑO - LAVADERO	6.58 m ²
TOTAL SUP. ÚTIL	58.62 m²

TERRAZA	26.32 m ²
TOTAL SUP. ÚTIL EXTERIOR	26.32 m²

SUPERFICIES CONSTRUIDAS	
VIVIENDA	67.15 m ²
TERRAZA	28.25 m ²
TOTAL SUP. CONSTRUIDA	95.40 m²



PROYECTO DE 118 VIVIENDAS,
 TRASTEROS, GARAJE Y PISCINAS

