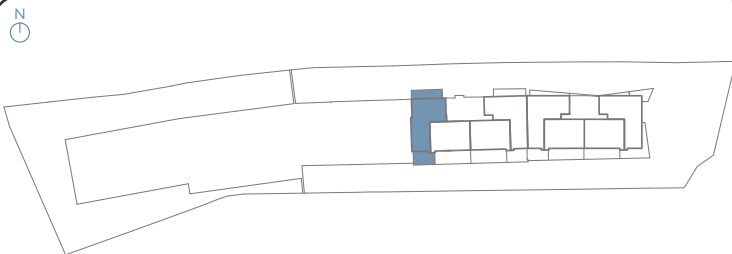
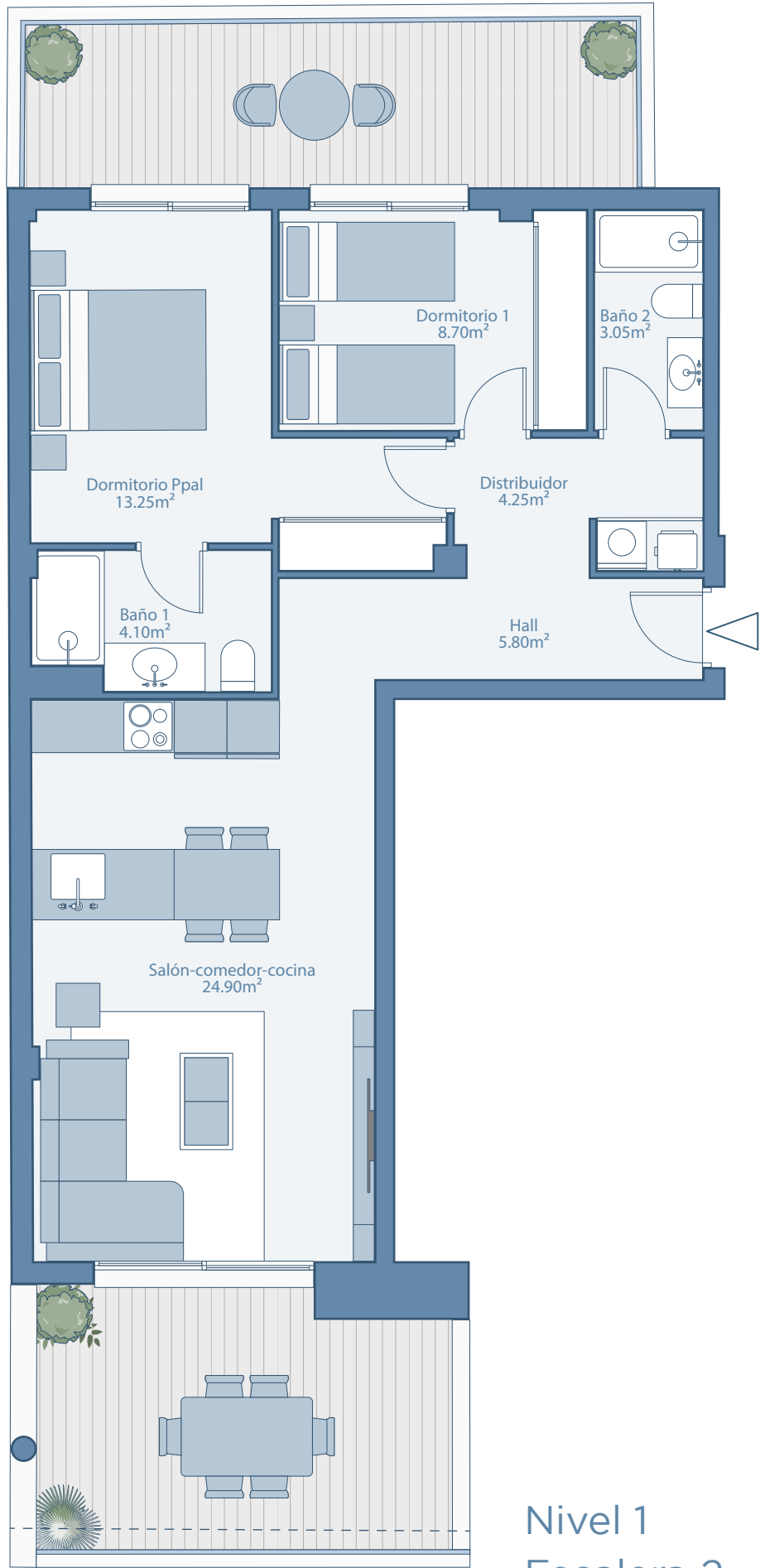




Alzado sur



Nivel 1



Nivel 1
Escalera 2 - A

SUPERFICIES	
SUPERFICIE ÚTIL VIVIENDA	64.05 m ²
SUPERFICIE CONSTRUIDA VIVIENDA	74.97 m ²
SUPERFICIE CONSTRUIDA TERRAZAS	31.20 m ²
SUPERFICIE INTERIOR + EXTERIOR + ZZCC	130.53 m ²
SEGÚN DECRETO 218/2.005 JUNTA DE ANDALUCÍA	
SUPERFICIE ÚTIL VIVIENDA	65.15 m ²
SUPERFICIE CONSTRUIDA VIVIENDA	95.18 m ²

La documentación gráfica que aparece en este plano comercial es orientativa y exclusivamente informativa, No forma parte de ningún acuerdo contractual y el contenido visual y escrito puede ser modificado y/o sustituido por exigencias técnicas de la dirección facultativa o de la empresa promotora derivadas del Proyecto de Edificación y su ejecución.