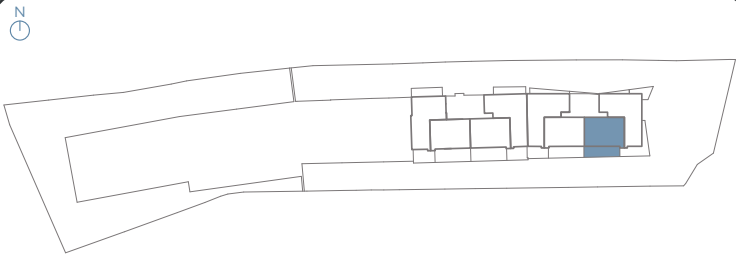


Alzado sur



Nivel 1

Nivel 1
Escalera 1 - C

SUPERFICIES	
SUPERFICIE ÚTIL VIVIENDA	56.05 m ²
SUPERFICIE CONSTRUIDA VIVIENDA	63.58 m ²
SUPERFICIE CONSTRUIDA TERRAZAS	21.68 m ²
SUPERFICIE INTERIOR + EXTERIOR + ZZCC	104.82 m ²
SEGÚN DECRETO 218/2.005 JUNTA DE ANDALUCÍA	
SUPERFICIE ÚTIL VIVIENDA	57.15 m ²
SUPERFICIE CONSTRUIDA VIVIENDA	80.89 m ²

La documentación gráfica que aparece en este plano comercial es orientativa y exclusivamente informativa, No forma parte de ningún acuerdo contractual y el contenido visual y escrito puede ser modificado y/o sustituido por exigencias técnicas de la dirección facultativa o de la empresa promotora derivadas del Proyecto de Edificación y su ejecución.