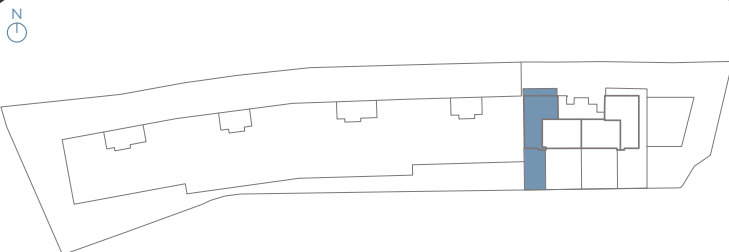


Nivel 0
Escalera 1 - A



Alzado sur



Nivel 0

SUPERFICIES

| | |
|---------------------------------------|-----------------------|
| SUPERFICIE ÚTIL VIVIENDA | 64.80 m ² |
| SUPERFICIE CONSTRUIDA VIVIENDA | 75.69 m ² |
| SUPERFICIE CONSTRUIDA TERRAZAS | 63.42 m ² |
| SUPERFICIE INTERIOR + EXTERIOR + ZZCC | 171.03 m ² |

SEGÚN DECRETO 218/2.005 JUNTA DE ANDALUCÍA

| | |
|--------------------------------|----------------------|
| SUPERFICIE ÚTIL VIVIENDA | 65.90 m ² |
| SUPERFICIE CONSTRUIDA VIVIENDA | 96.11 m ² |

La documentación gráfica que aparece en este plano comercial es orientativa y exclusivamente informativa, No forma parte de ningún acuerdo contractual y el contenido visual y escrito puede ser modificado y/o sustituido por exigencias técnicas de la dirección facultativa o de la empresa promotora derivadas del Proyecto de Edificación y su ejecución.