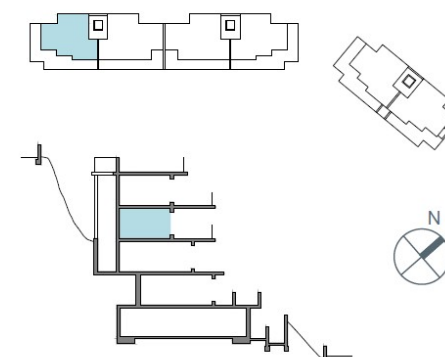


## Bloque 1. Escalera. 1. P2-A 1-1-2-A



ESCALA GRÁFICA



### Superficies:

### Vivienda 2d

Superficie útil interior	66,54 m²
Superficie útil terrazas	36,89 m²
Superficie construida interior	80,09 m²
Superficie construida ppZC	134,64 m²

### DECRETO 218/2005

Superficie útil	73,19 m²
Superficie construida	100,18 m²

El presente plano comercial, que incluye una parte gráfica y datos relativos a superficies, puede ser objeto de modificaciones ordenadas por los organismos públicos competentes y/o exigencias técnicas o jurídicas, siempre y cuando estén justificadas y no supongan alteraciones sustanciales. El mobiliario mostrado no está incluido y el equipamiento del inmueble será el indicado en la correspondiente memoria de calidades.

V01