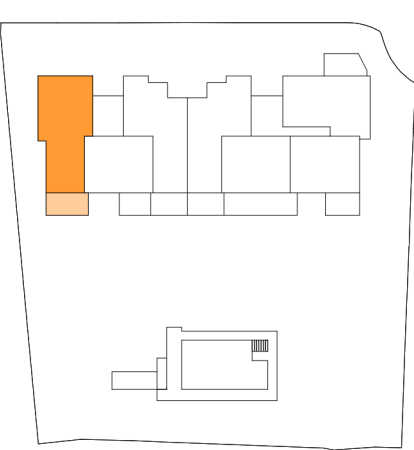


A



PORTAL 1 SEGUNDO A
Nº Edición: V 2.0
Fecha: 4DICIEMBRE 2025

Plano de conjunto



Cuadro de superficies

Vestíbulo	6.00 m²
Salón -Cocina	31.20 m²
Distribuidor	3.20 m²
Dormitorio 1	12.70 m²
Dormitorio 2	12.00 m²
Dormitorio 3	8.30 m²
Baño 1	4.40 m²
Baño 2	3.40 m²
Terraza	14.80 m²

Superficie útil de vivienda	81.30 m²
Sup. útil vivienda s/DJA 218/2005	88.70 m²
Superficie útil de espacios exteriores	14.80 m²

Superficie construida de vivienda	95.00 m²
Superficie construida c.c. de vivienda	111.00 m²
Sup. construida vivienda s/DJA 218/2005	120.29 m²
Superficie construida de espacios exteriores	17.40 m²