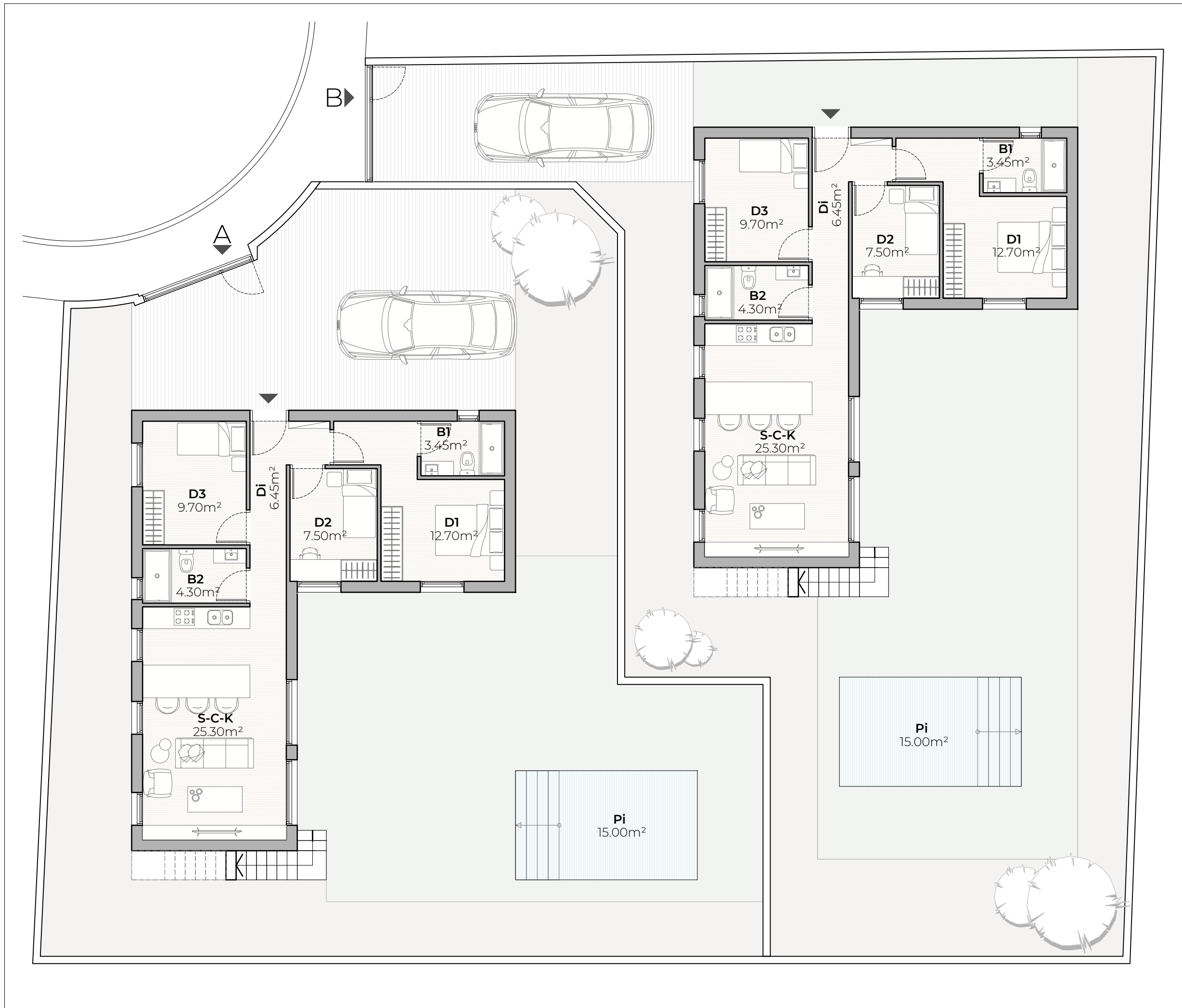


PLANTA BAJA

S. CONSTRUIDA 85.00 m²
S. UTIL 69.40m²
S. PISCINA 15.00m²
S. SOLARIUM 76.30m²



CUBIERTA

S. CONSTRUIDA 85.00 m²
S. UTIL 69.40m²
S. PISCINA 15.00m²
S. SOLARIUM 76.30m²

