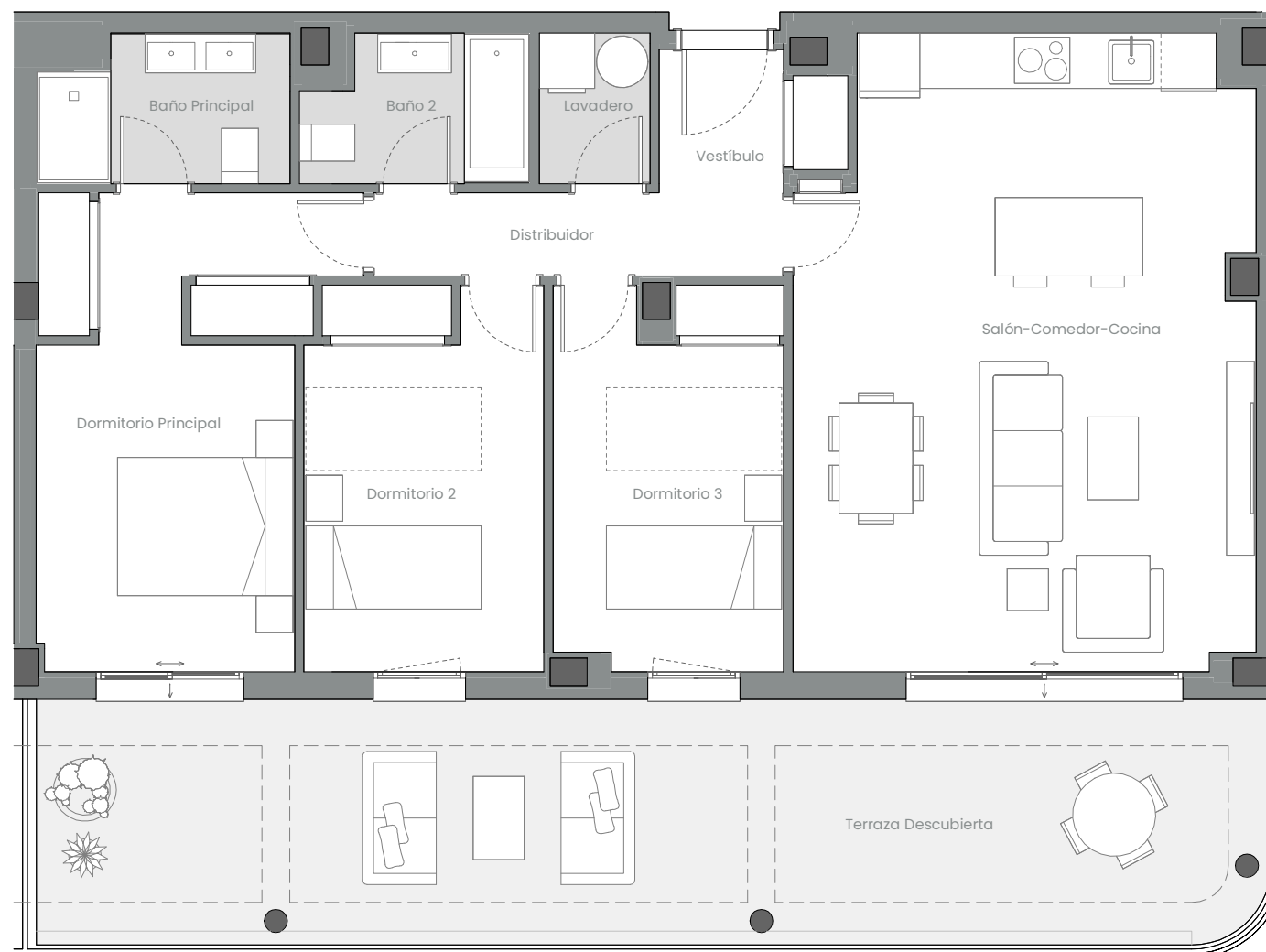
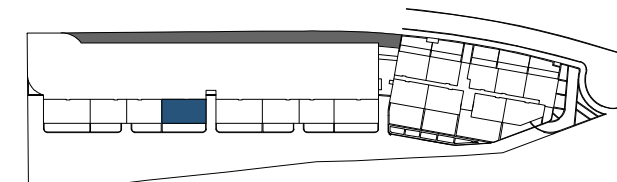


EMPLAZAMIENTO



CUADRO DE SUPERFICIES

Vestíbulo	2,81 m ²
Salón-Comedor-Cocina	33,10 m ²
Distribuidor	4,00 m ²
Dormitorio Principal	15,04 m ²
Dormitorio 2	10,71 m ²
Dormitorio 3	10,05 m ²
Baño Principal	4,11 m ²
Baño 2	3,66 m ²
Lavadero	1,96 m ²
Total Sup. Útil Interior	85,44 m²
Terraza Descubierta	35,28 m ²
Total Sup. Útil Exterior	35,28 m²

Superficie construida propia	100,40 m²
Superficie construida con ZZCC*	124,83 m²

Según Decreto BOJA 218/2005	
Superficie útil total	93,98 m²
Superficie construida con ZZCC	137,31 m²

*No se incluyen terrazas

Vivienda 009 - Bloque 01 - Planta P02 - Puerta A

0 1 2 3 4 5m

La información aquí contenida puede ser modificada durante el transcurso de la ejecución de la obra por exigencias técnicas y jurídicas, sin que ello implique menoscabo en el nivel global de calidades. El mobiliario, incluido el de cocina, se refleja a efectos meramente decorativos, sin que se incluya en la oferta. Los peldaños de acceso a la vivienda y salidas a patios, puede alterarse en función de la rasante de las calles y corresponde a la D.F. fijar el criterio.