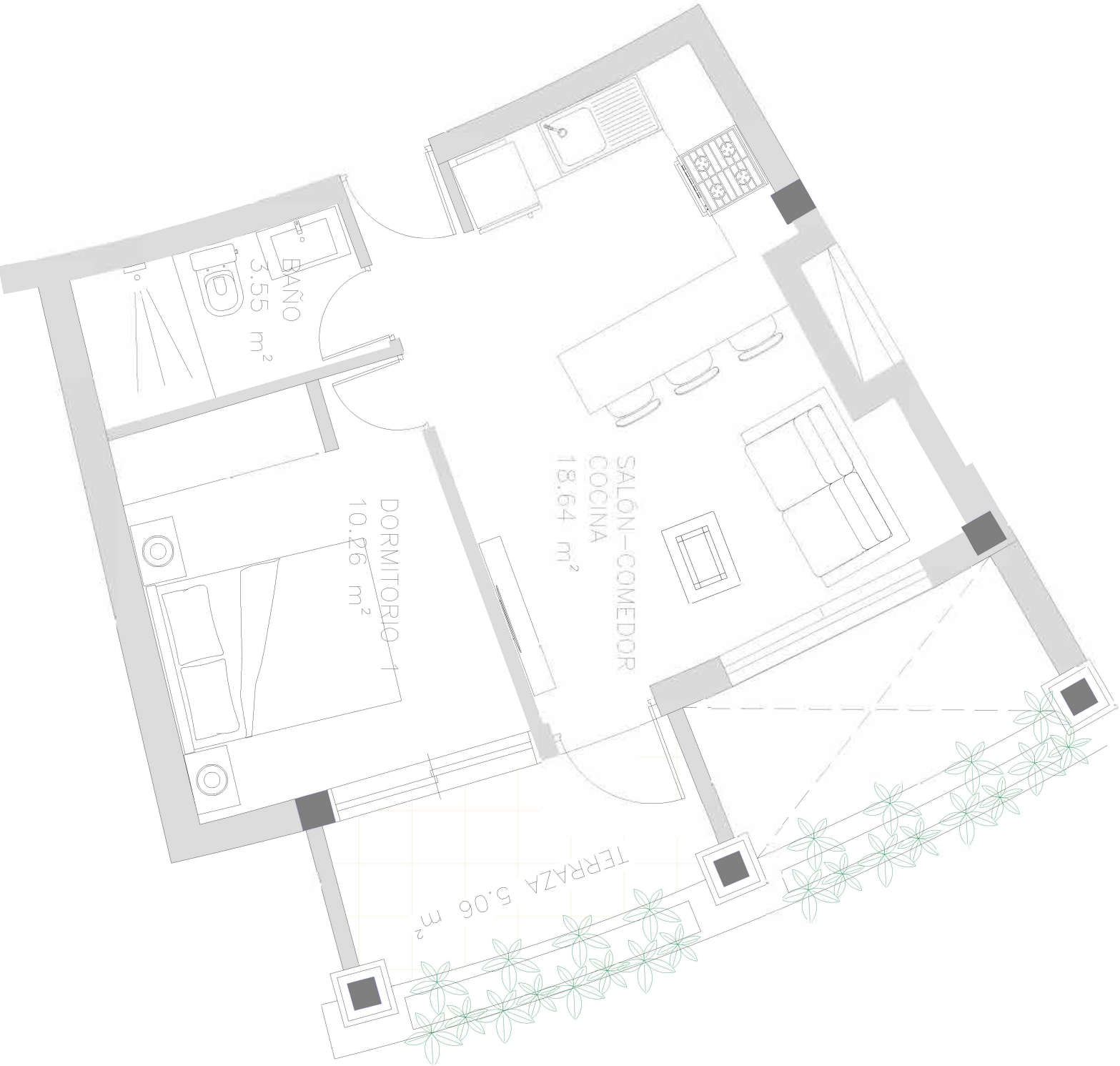


El presente plano no es definitivo, ya que ha sido elaborado conforme al Proyecto Básico del Edificio y, por tanto, La Promotora se reserva el derecho de incluir las modificaciones necesarias por exigencias técnicas y/o jurídicas u ordenadas por cualesquiera administraciones públicas, ajustandolo en todo caso a la documentación final de obra. Los elementos accesorios (por ejemplo, el mobiliario, incluido el de la cocina), son meramente ilustrativos. Los giros de puertas y la distribución de aparatos sanitarios no son vinculantes. Las superficies expresadas son aproximadas, pudiendo experimentar modificaciones por razones de índole técnicas y/o legal en el desarrollo de la ejecución de las obras.



## Rincón de la Victoria (Málaga)

Promoción de 140 viviendas



EDIFICIO L PLANTA: baja

VIVIENDA: L14

### SUPERFICIES

Superficie construida total	44,07 m <sup>2</sup>
Superficie construida cerrada	39,01 m <sup>2</sup>
Superficie construida de terraza	5,06 m <sup>2</sup>
Superficie útil interior	32,45 m <sup>2</sup>

SUP. SEGUN DECRETO 218/2005  
Superficie útil 35,70 m<sup>2</sup>

### LOCALIZACIÓN

