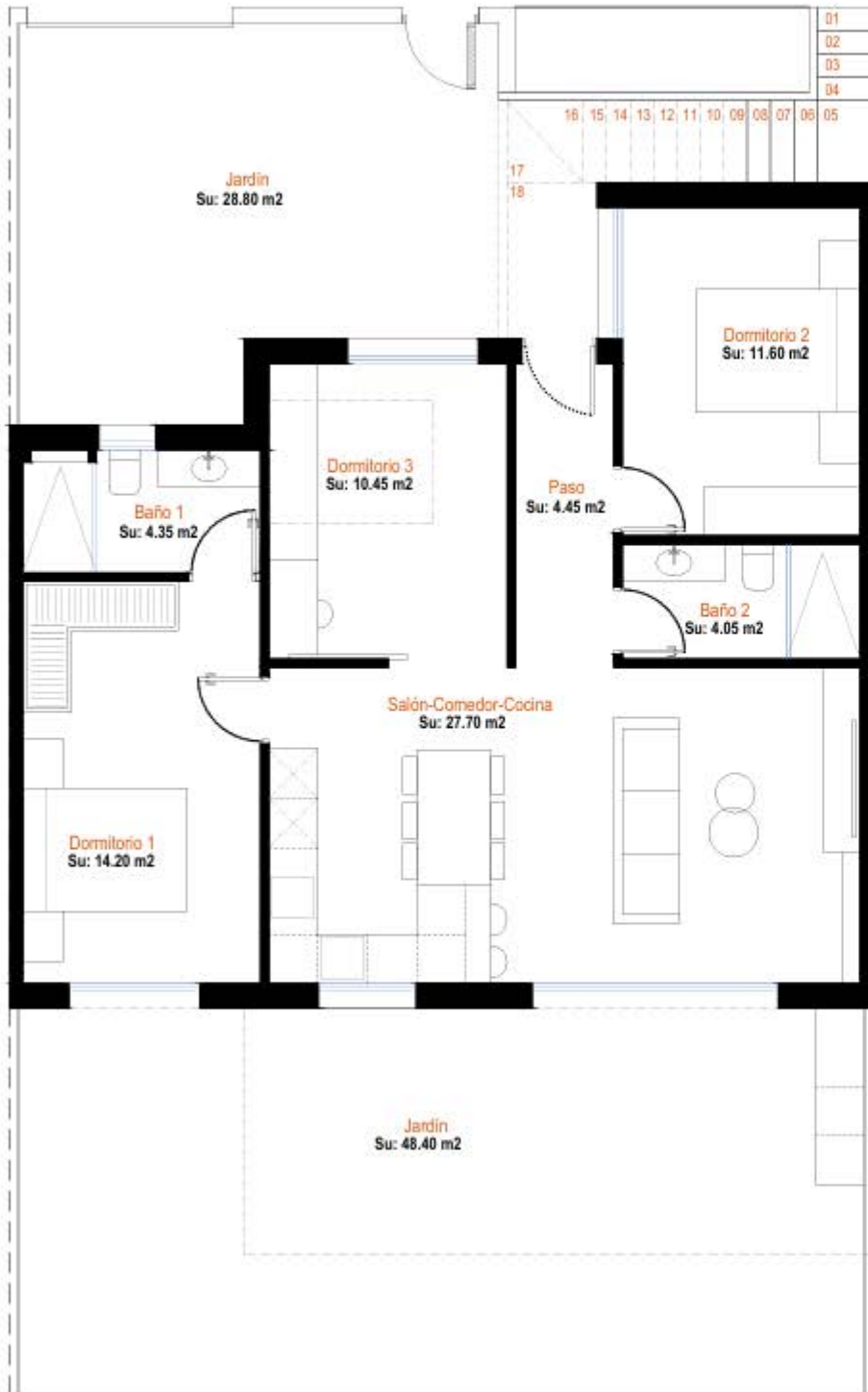


# PLANTA BAJA



# BUNGALOW TIPO

## Planta Baja 3 dormitorios

### CUADRO DE SUPERFICIES

PLANTA	USO	SUP. ÚTIL	SUP. CONST.
Baja	Vivienda	76.80 m <sup>2</sup>	89.00 m <sup>2</sup>
	Porche(50%)	11.40 m <sup>2</sup>	11.40 m <sup>2</sup>
<b>TOTAL</b>		<b>88.20 m<sup>2</sup></b>	<b>100.40 m<sup>2</sup></b>