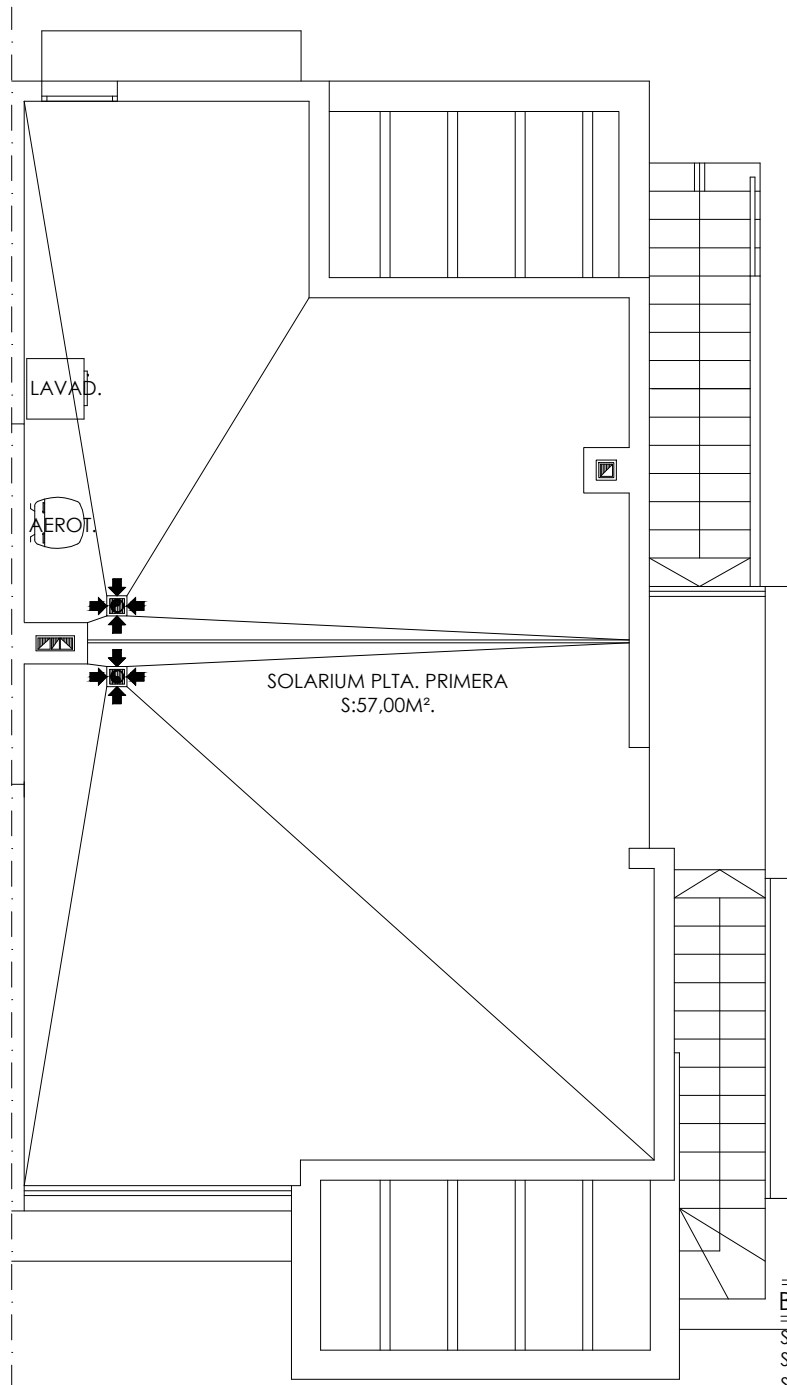
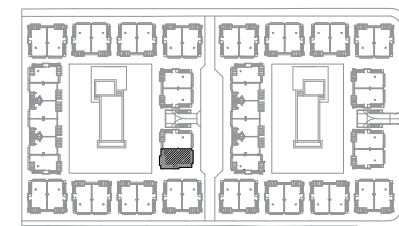


PLANTA PRIMERA



PLANTA DE SOLARIUM



BUNGALOW 08A (2 DORM.) PL. PRIMERA.

SUPERFICIE ÚTIL DE VIVIENDA:	60,26 M ²
SUPERFICIE CONSTRUIDA DE VIVIENDA:	70,90 M ²
SUPERFICIE DE TERRAZA :	7,00 M ²
SUPERFICIE DE SOLARIUM:	57,00 M ²
SUPERFICIE TOTAL DE VIVIENDA:	134,90 M ²