

AMARANTA LIVING CASARES GOLF
CASARES (MÁLAGA)

VIVIENDA 3.0.4

BLOQUE 3

3 DORMITORIOS

SUPERFICIES

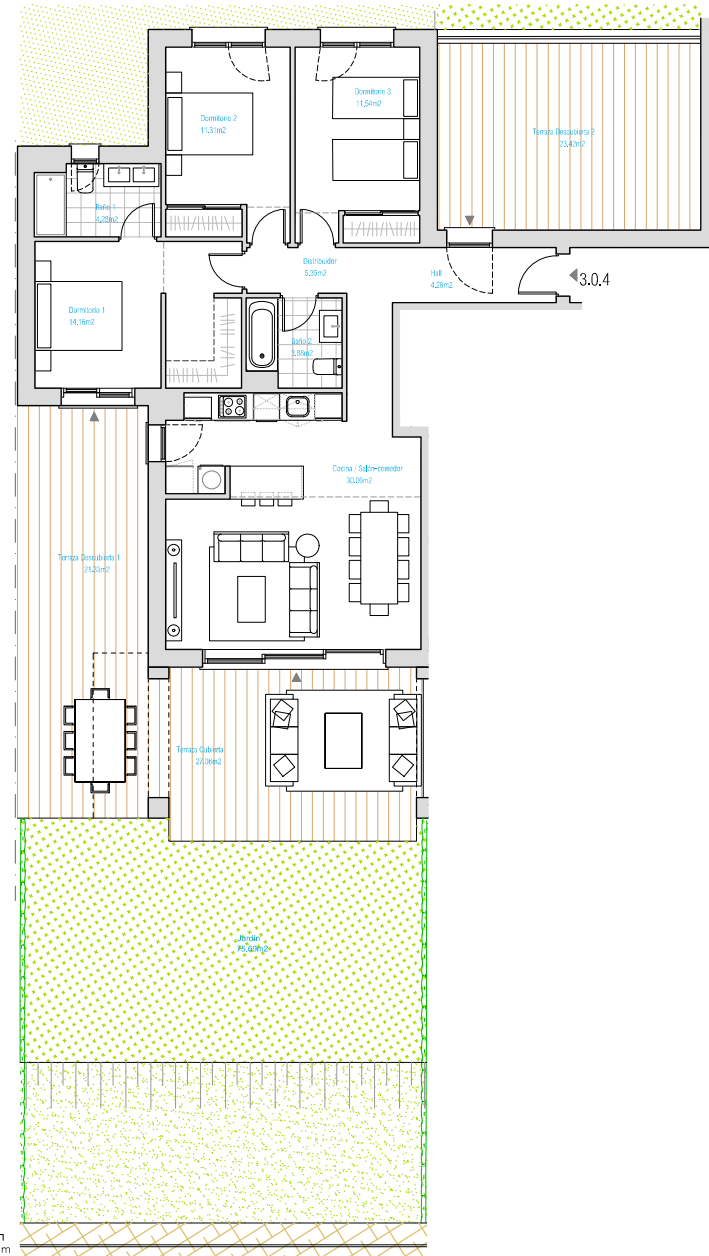
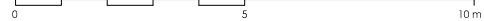
Superficie Construida Vivienda	105,30 m ²
Superficie Construida Terrazas	71,81 m ²
Superficie Construida + ZL.CC.	127,60 m ²
Superficie Construida Total	199,41 m²
Superficie Útil Vivienda	84,86 m ²
Superficie Útil Terrazas	71,81 m ²
Superficie Útil Total	156,67 m²
Jardín	75,69 m²

Según DECRETO 218 / 2005 del BOJA

Superficie Útil	93,35 m ²
Superficie Construida	138,13 m ²



ESCALA GRÁFICA



Documento no Contractual ni Vinculante. La información y material gráfico que aparecen en este documento son meramente informativos, no tienen valor contractual y por tanto no podrán experimentar modificaciones por distintos motivos, tales como exigencias técnicas, legales o a iniciativa de la Dirección Facultativa del proyecto. La jardinería, decoración y mobiliario, infografía y/o cualquier otra información gráfica se han introducido con una función meramente decorativa y por lo tanto no vinculante. El resto de la información referida al Decreto 218/2005 de la Junta de Andalucía está a completa disposición en nuestras oficinas para su consulta.

Rough Translation. Information, computer graphics and all the graphic documentation that appear in this brochure are merely indicative, have no contractual value and are experimental due to technical, legal or initiative requirements of the Project Management. The gardening, decoration and furniture are merely decorative and not binding. The other information referred to in D. 218/2005 of the Junta de Andalucía, is available in our offices for consultation.