

# EDIFICIO DE 21 VIVIENDAS

## VIVIENDA 2 - AT - 1 \_ÁTICO

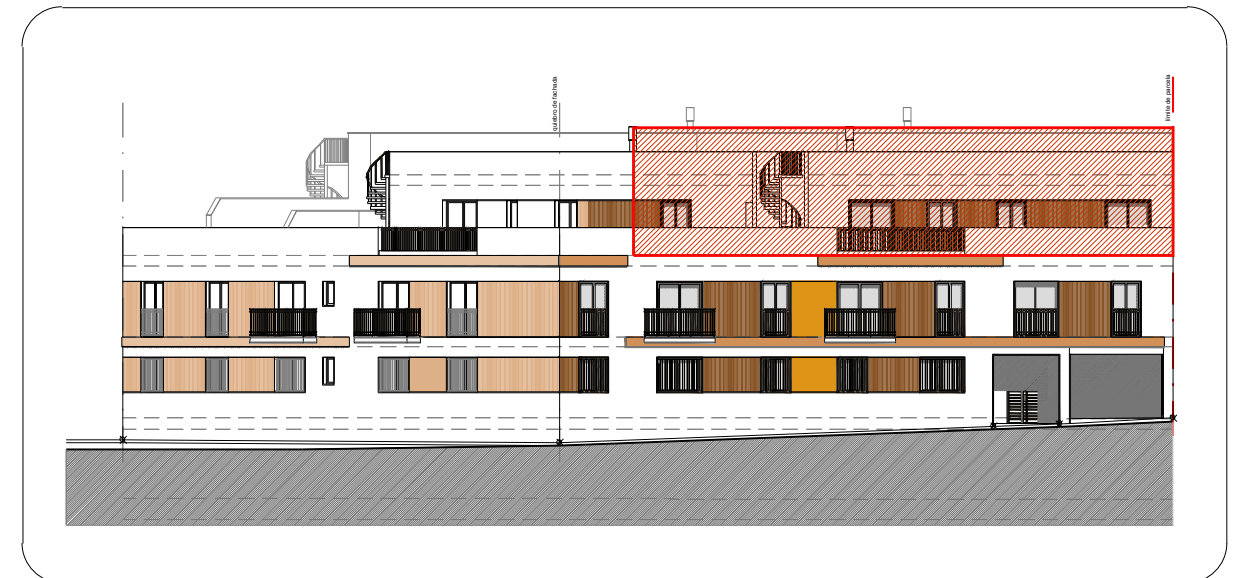
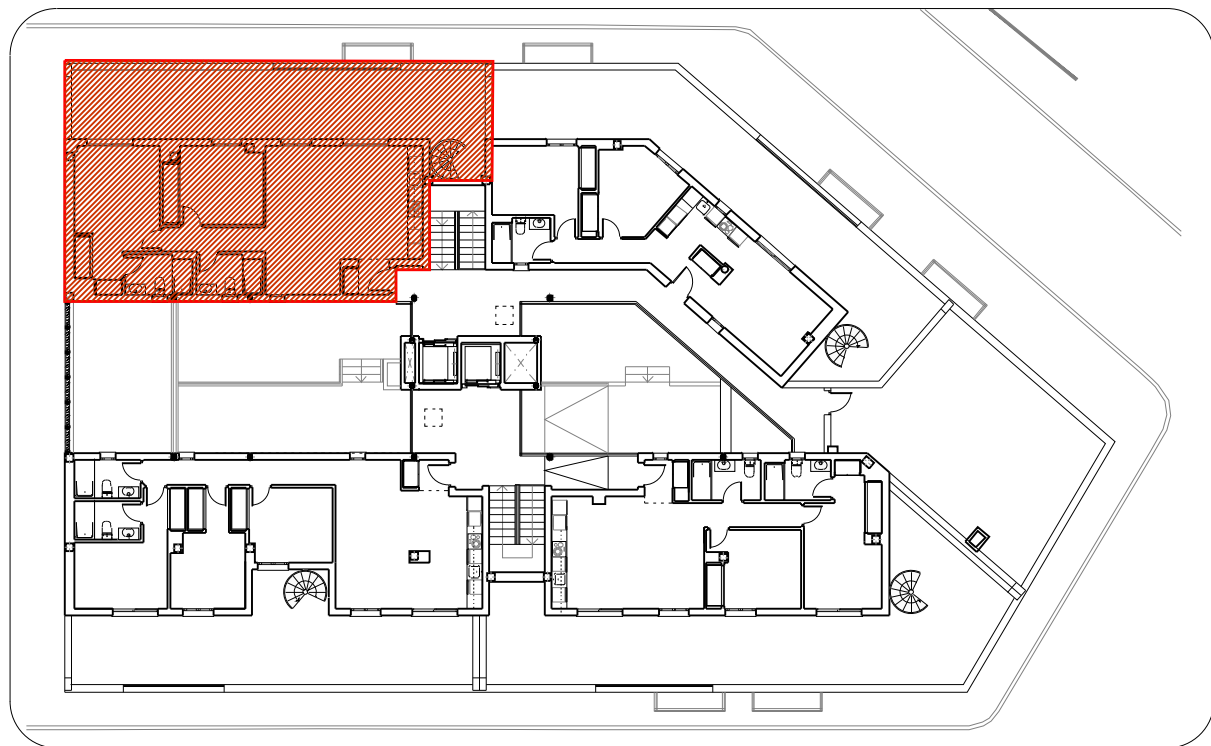
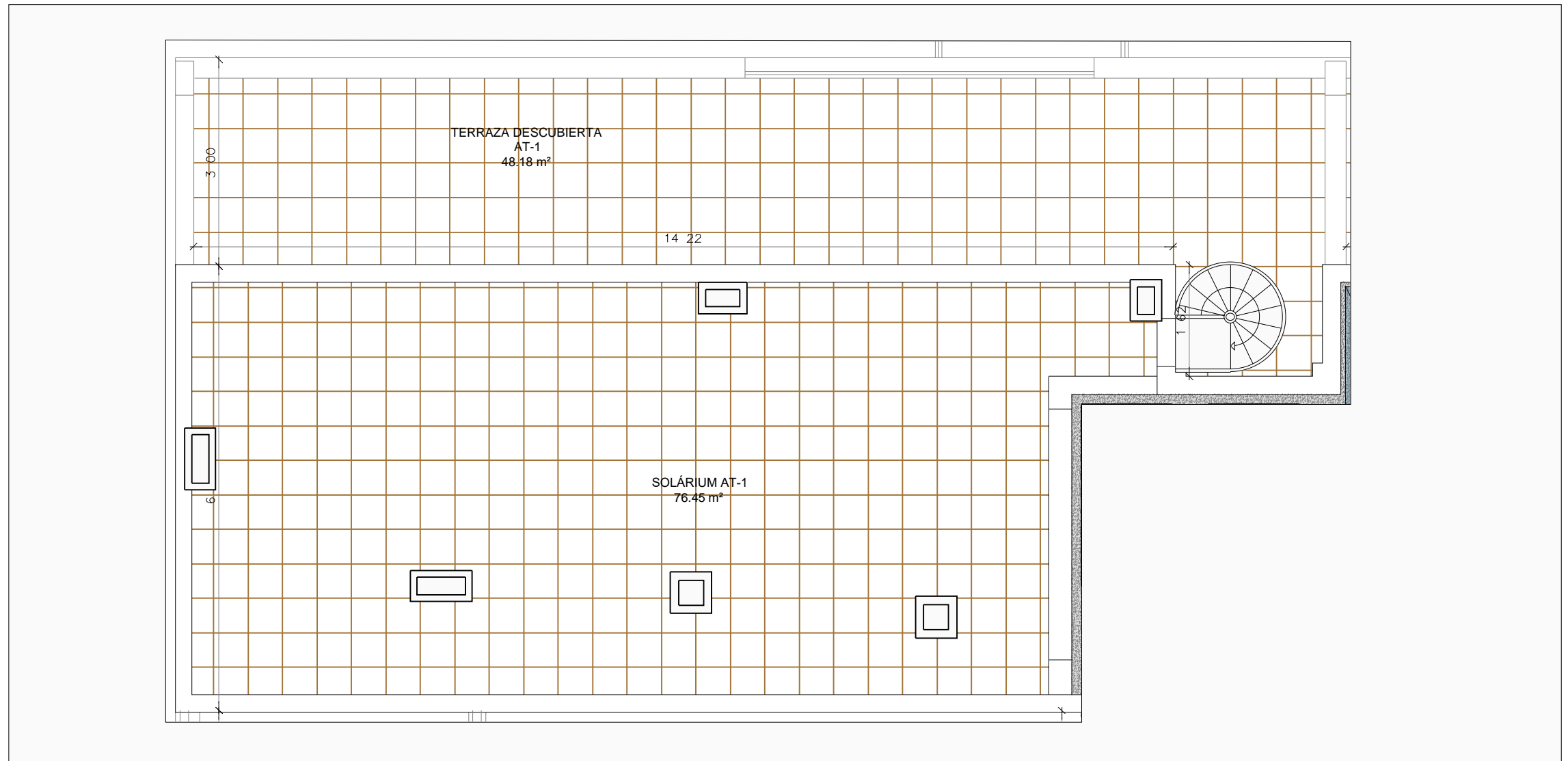
### SUPERFICIES

SUPERFICIE ÚTIL VIVIENDA	75,06 m <sup>2</sup>
SUPERFICIE ÚTIL TERRAZA	48,18 m <sup>2</sup>
SUPERFICIE ÚTIL SOLARIUM	76,45 m <sup>2</sup>

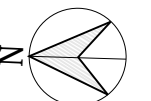
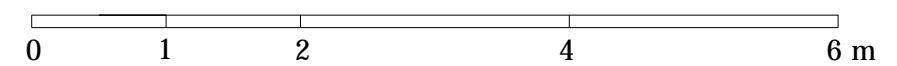
SUPERFICIE CONSTRUIDA VIVIENDA	91,24 m <sup>2</sup>
SUPERFICIE CONSTRUIDA VIVIENDA CON P.P.Z.C.	108,60 m <sup>2</sup>

### SEGÚN DECRETO 218/2.005 JUNTA DE ANDALUCÍA

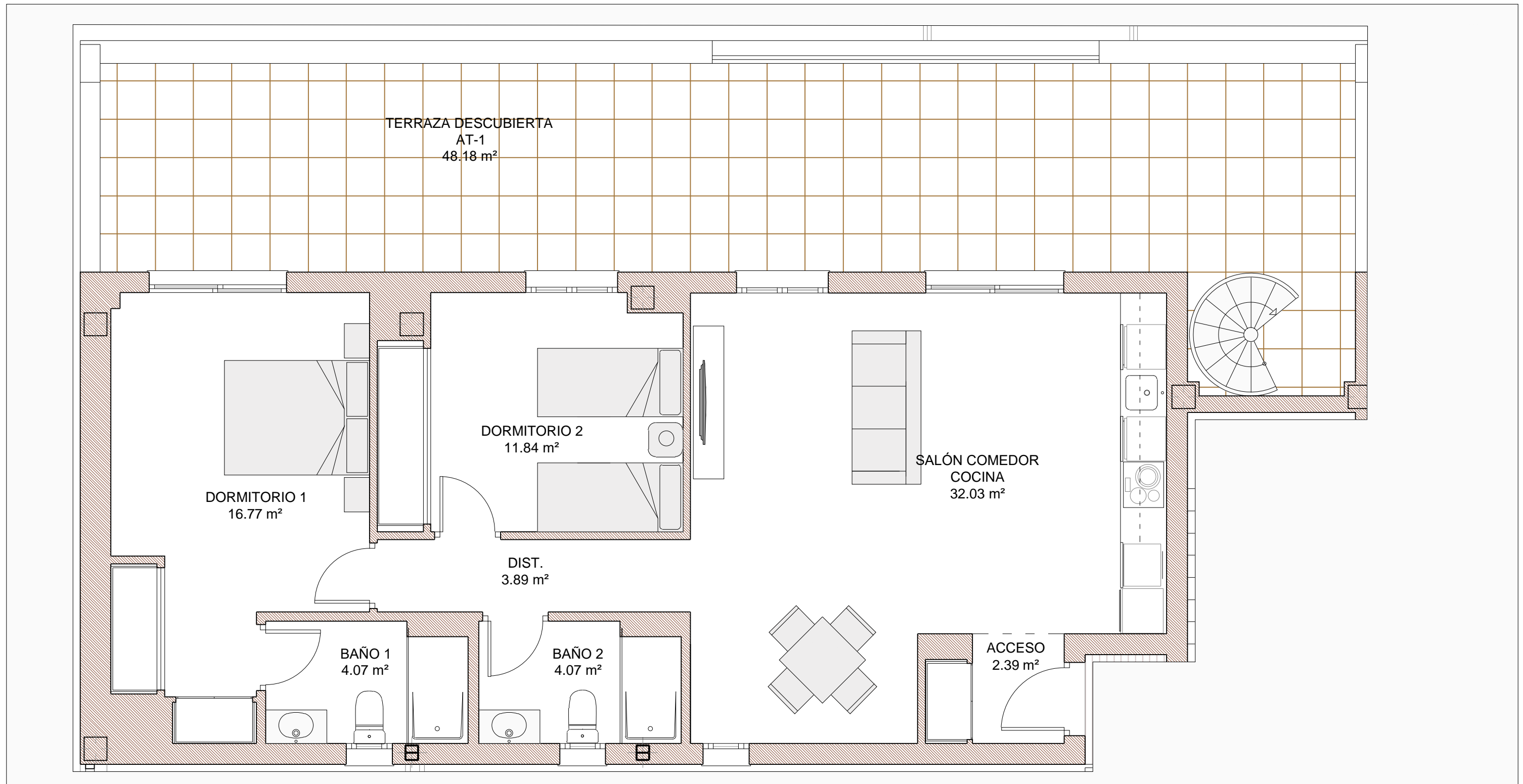
SUPERFICIE ÚTIL VIVIENDA	82,57 m <sup>2</sup>
SUPERFICIE CONSTRUIDA VIVIENDA CON P.P.Z.C.	116,11 m <sup>2</sup>



ESCALA 1:75



# EDIFICIO DE 21 VIVIENDAS



ESCALA 1:50

