

EDIFICIO DE 21 VIVIENDAS

VIVIENDA 1 - AT - 1 _ÁTICO

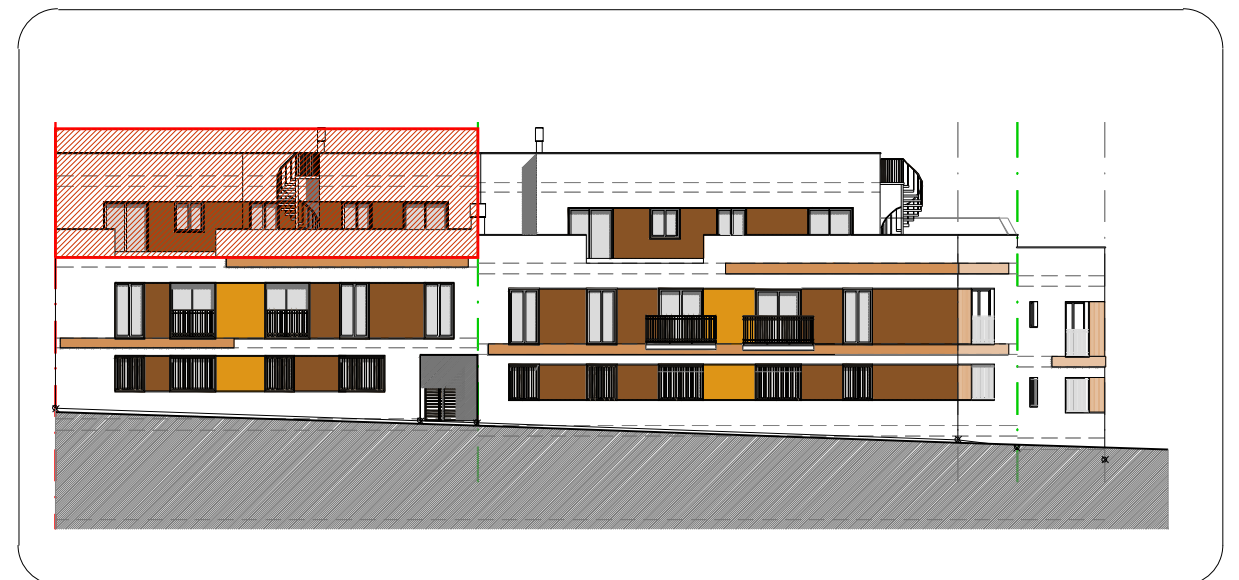
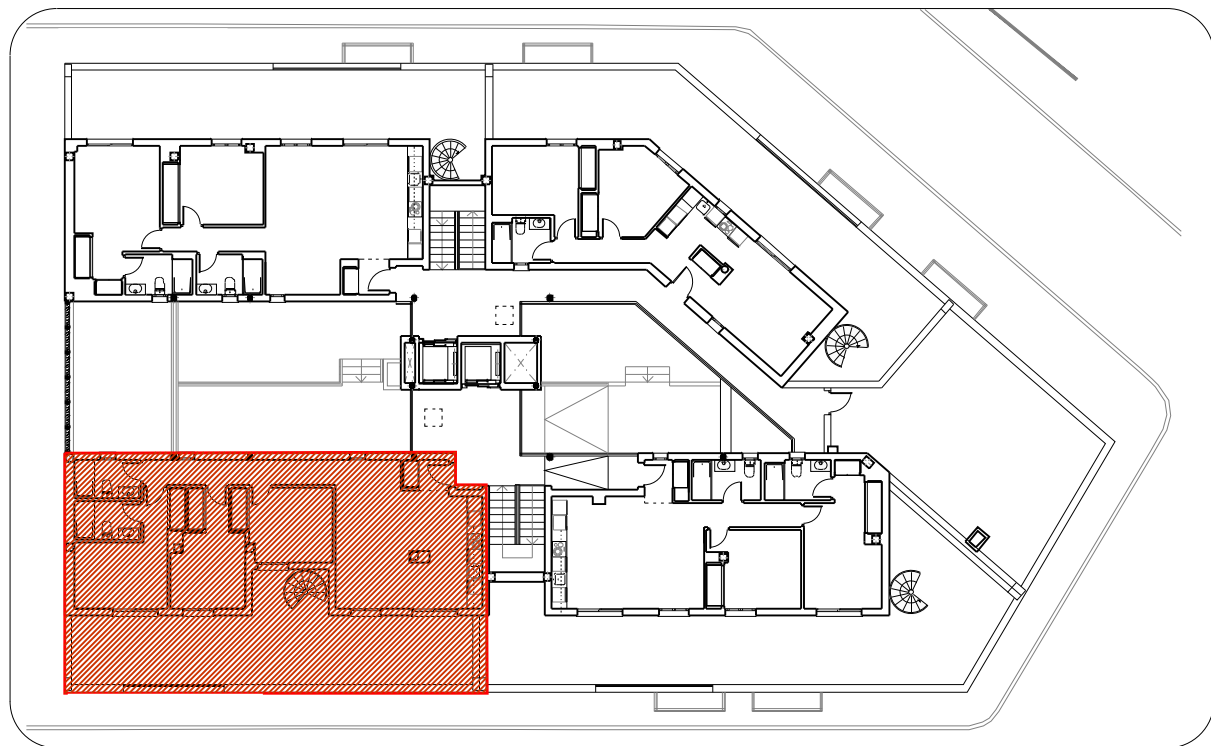
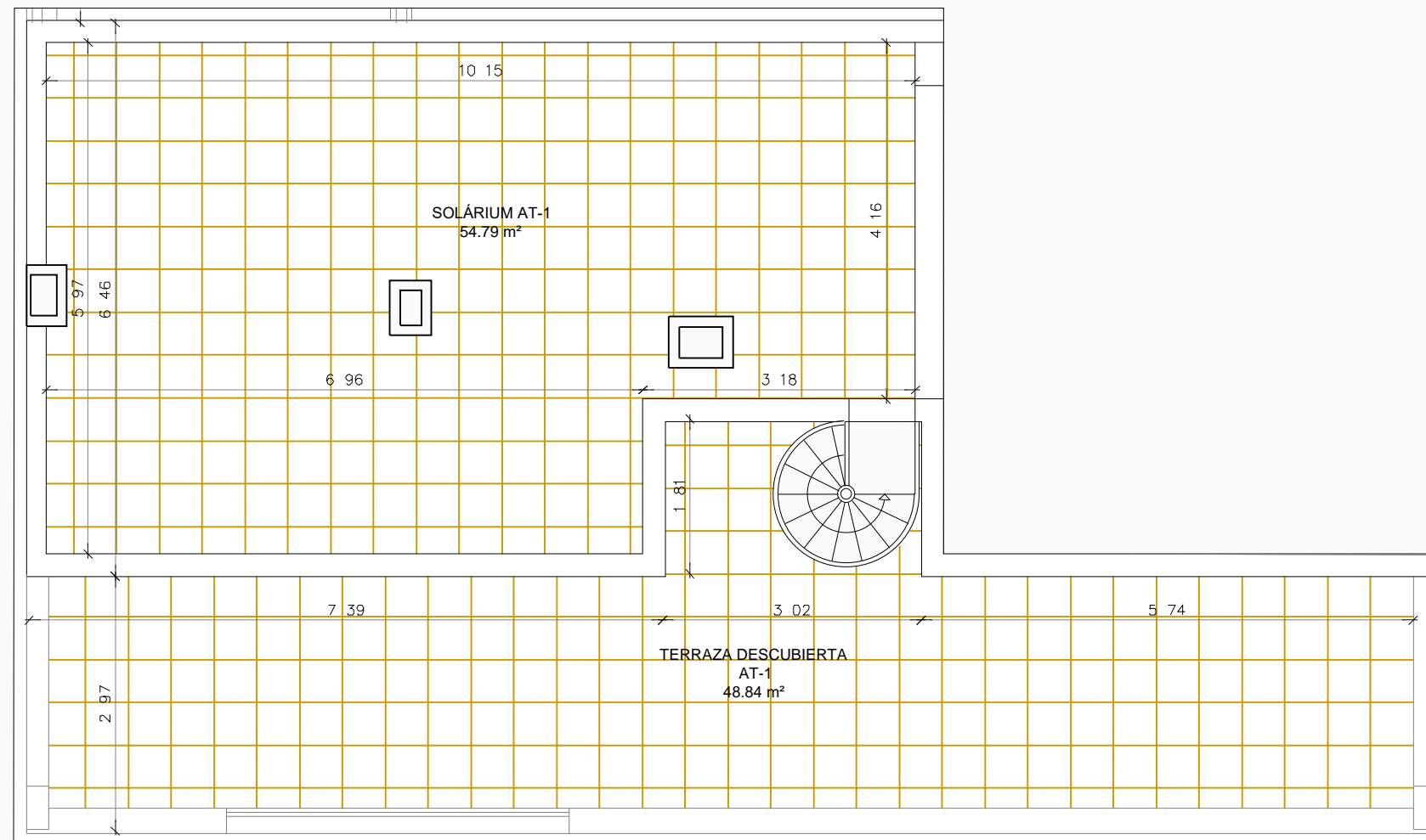
SUPERFICIES

SUPERFICIE ÚTIL VIVIENDA	82,57 m ²
SUPERFICIE ÚTIL TERRAZA	48,84 m ²
SUPERFICIE ÚTIL SOLARIUM	54,79 m ²

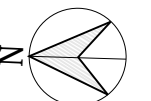
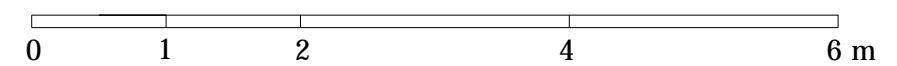
SUPERFICIE CONSTRUIDA VIVIENDA	100,57 m ²
SUPERFICIE CONSTRUIDA VIVIENDA CON P.P.Z.C.	119,71 m ²

SEGÚN DECRETO 218/2.005 JUNTA DE ANDALUCÍA

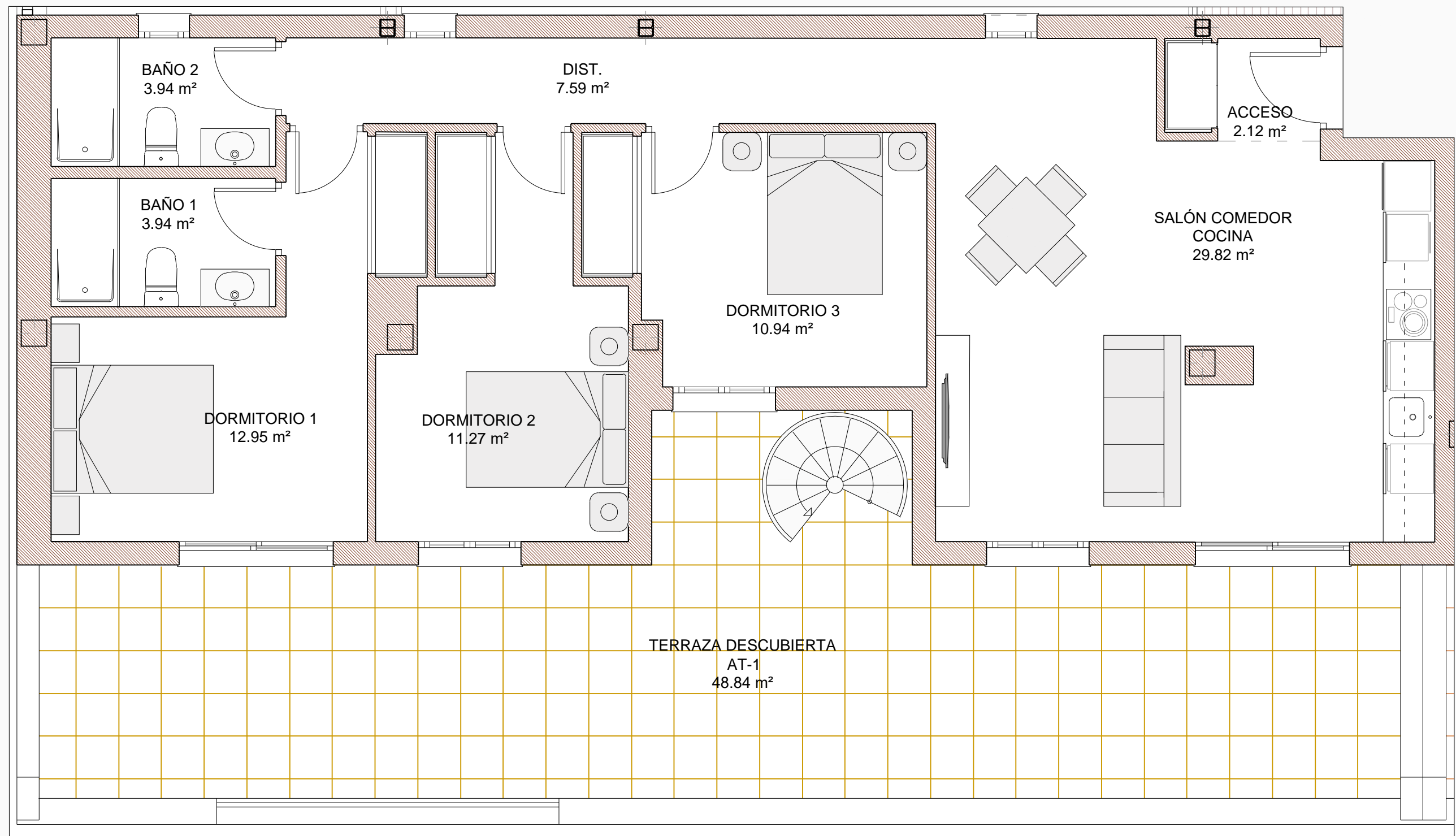
SUPERFICIE ÚTIL VIVIENDA	90,83 m ²
SUPERFICIE CONSTRUIDA VIVIENDA CON P.P.Z.C.	127,97 m ²



ESCALA 1:75



EDIFICIO DE 21 VIVIENDAS



ESCALA 1:50

