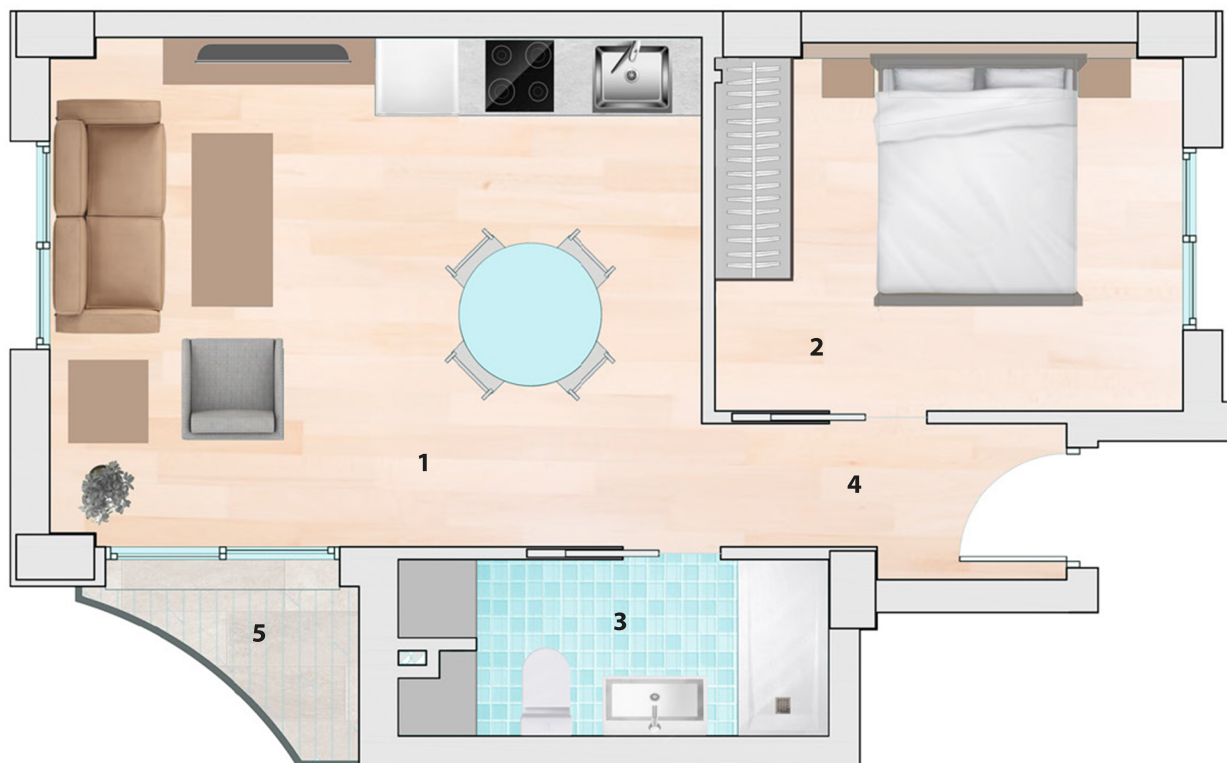


PLANTA 1 TIPO A



PLANTA 1 TIPO A. PRECIO 215.000 €	
ESTAR- COMEDOR- COCINA	19.16 m2
DORMITORIO	10.01 m2
BAÑO	3.13 m2
VESTÍBULO	3.76 m2
TERRAZA CUBIERTA (100%)	1.52 m2
TOTAL SUP. ÚTIL	37.58 m2
TOTAL SUP. CONST.	56.82 m2