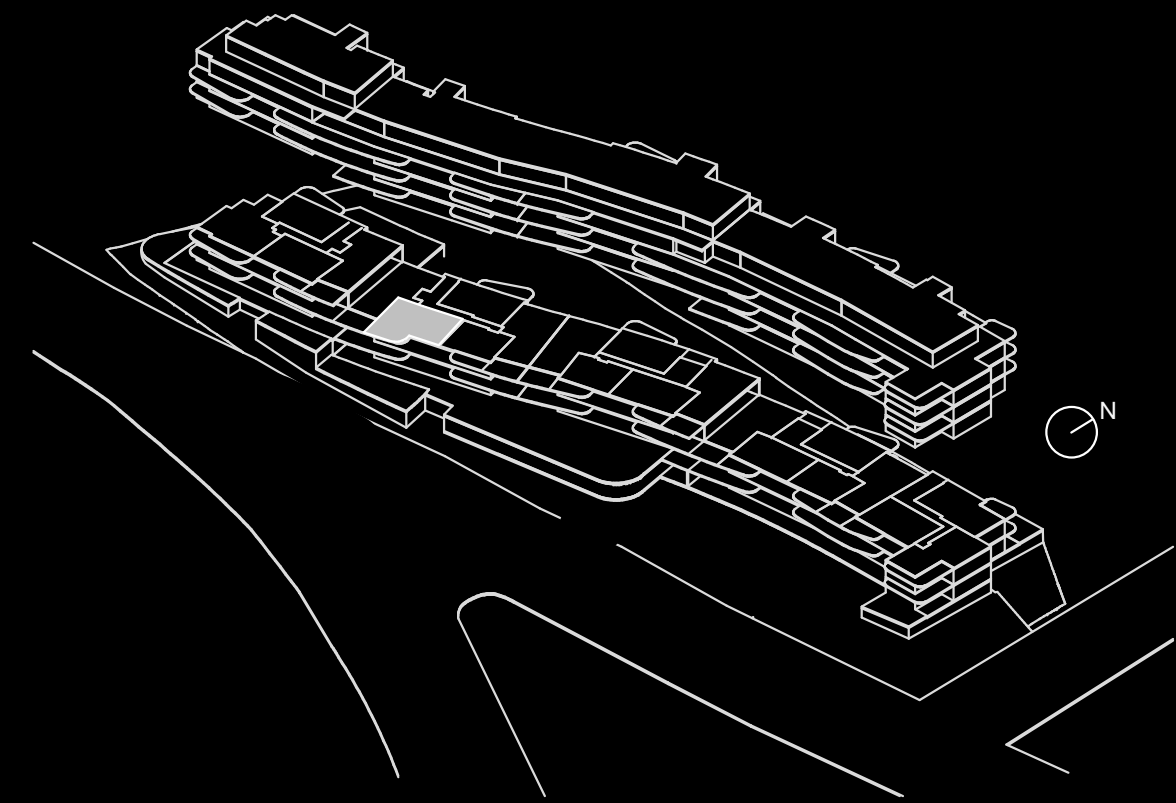


2B

Portal 4

3 Dormitorio/s  
2 Baño/s  
1 Terraza/s

Superficie útil:  
93,32 m²



SUPERFICIES APROXIMADAS:

	SUP. DE PROYECTO	DECRETO 218/2005
Superficie útil interior	80,18 m²	
Superficie de terraza	13,14 m²	
Total superficie útil	93,32 m²	86,75 m²
<i>*Incluye útil interior y útil terrazas.</i>		
Total superficie construida	118,61 m²	111,69 m²
<i>*Incluye construida interior, de terraza y zona común proporcional.</i>		

