



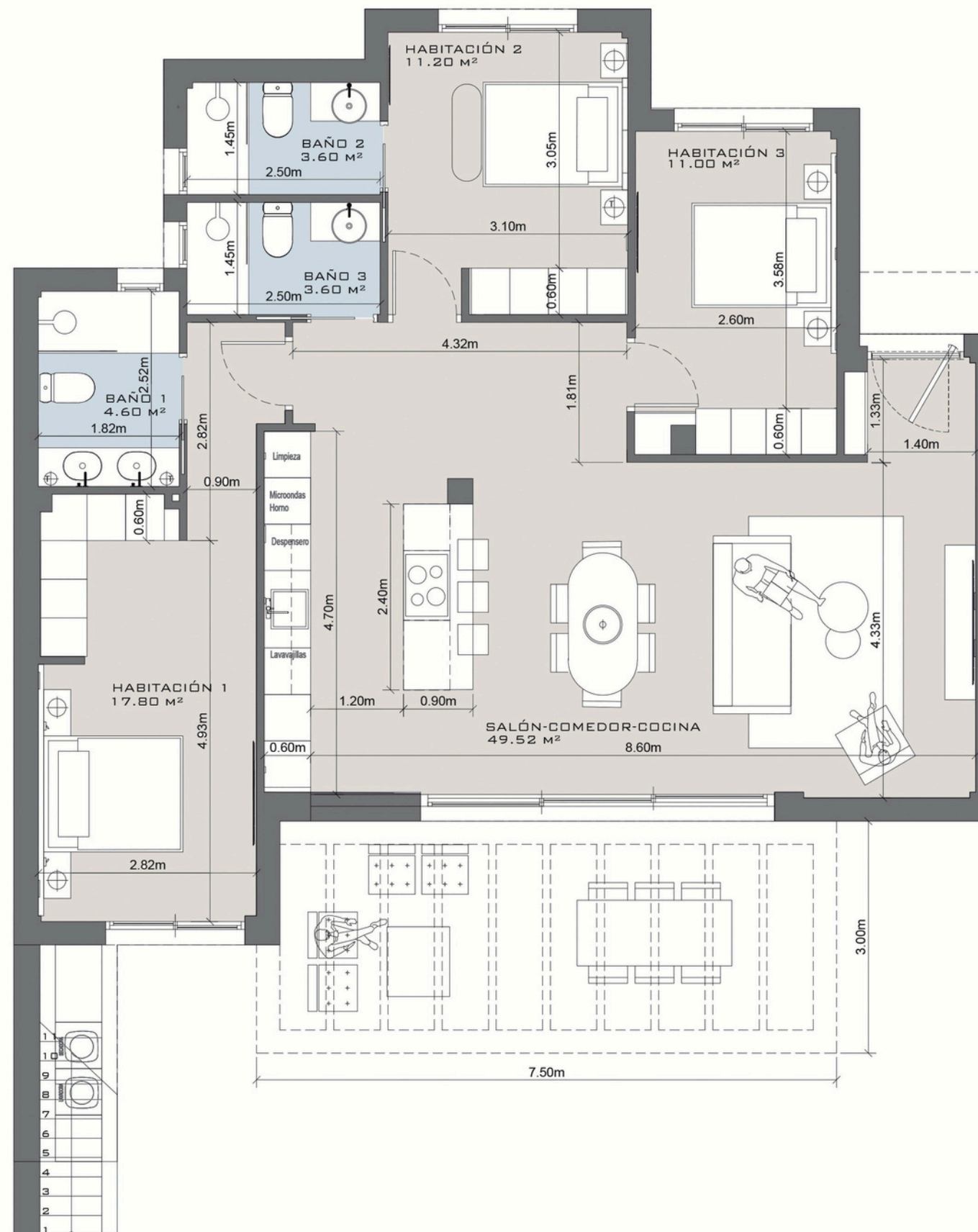
# VIVIENDA 01

	Superficie parcela	580 m <sup>2</sup>
	Superficie construida	124 m <sup>2</sup>
	Superficie solarium	120 m <sup>2</sup>
	Piscina	21 m <sup>2</sup>
	Parking	23,80 m <sup>2</sup>

## ESQUEMA DE LOCALIZACIÓN



## PLANTA VIVIENDA



<b>3</b>	<b>3</b>	<b>1</b>	PISCINA PRIVADA	PARCELA PRIVADA
DORMITORIOS	BAÑOS	PLAZA DE APARCAMIENTO		

Plano orientativo, no vinculante susceptible de modificación por exigencias técnicas, jurídicas o administrativas.





## PLANTA PARCELA

# PARCELA 01

	Superficie parcela	580 m <sup>2</sup>
	Superficie construida	125 m <sup>2</sup>
	Superficie solarium	120 m <sup>2</sup>
	Piscina	21 m <sup>2</sup>
	Parking	23,80 m <sup>2</sup>

## ESQUEMA DE LOCALIZACIÓN



3	3	1	PISCINA PRIVADA	PARCELA PRIVADA
DORMITORIOS	BAÑOS	PLAZA DE APARCAMIENTO		