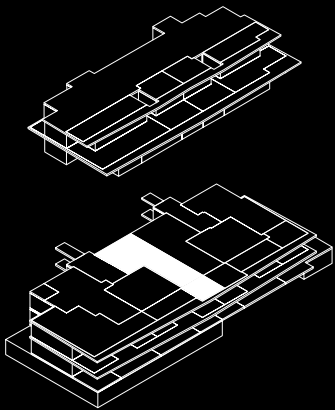


# B03E1+2C

Bloque 03

3 Dormitorio/s  
2 Baño/s  
1 Terraza/s

Superficie útil:  
98,36 m²



## SUPERFICIES APROXIMADAS:

	SUP. DE PROYECTO	DECRETO 218/2005
Superficie útil interior	98,36 m²	
Superficie de terraza	23,82 m²	
Total superficie útil	122,18 m²	108,20 m²
<i>*Incluye útil interior y útil terrazas.</i>		
Superficie de jardín	-	
Total superficie construida	161,55 m²	123,41 m²
<i>*Incluye construida interior, de terraza y zona común proporcional.</i>		

Versión: 30/04/2025

