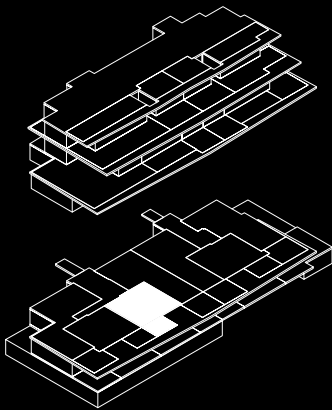


B03E1+1C

Bloque 03

2 Dormitorio/s  
2 Baño/s  
1 Terraza/s

Superficie útil:  
73,18 m²



SUPERFICIES APROXIMADAS:

	SUP. DE PROYECTO	DECRETO 218/2005
Superficie útil interior	73,18 m²	
Superficie de terraza	14,98 m²	
Total superficie útil	88,16 m²	80,50 m²
<i>*Incluye útil interior y útil terrazas.</i>		
Superficie de jardín	-	
Total superficie construida	118,39 m²	92,32 m²
<i>*Incluye construida interior, de terraza y zona común proporcional.</i>		

Versión: 30/04/2025

