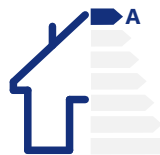




Planta Baja



CUADRO DE SUPERFICIES

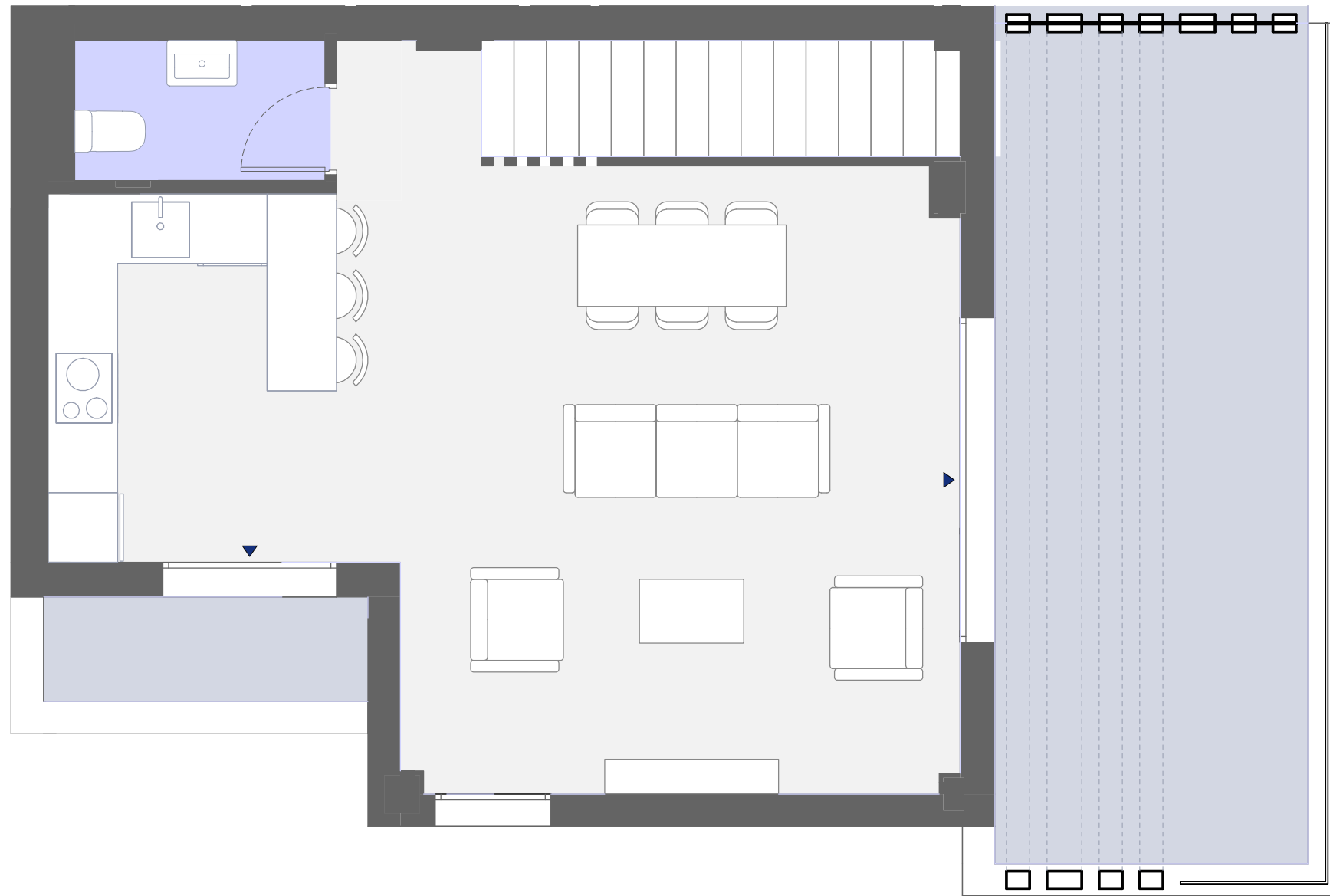
S. Útil Interior Vivienda	0,0 m ²
S. Cons. Int. Vivienda + p.p. ZZCC	133,0 m²
S. Útil Exterior Vivienda	0,0 m ²
S. Cons. Int. Viv. + p.p. ZZCC + S. Útil Ext. Viv.	133,0 m²
S. Parcela (Unifamiliar)	231,7 m ²

CUADRO DE SUPERFICIES ANDALUCÍA D218/2005

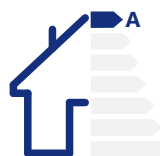
S. Útil Vivienda	0,0 m ²
S. Cons. Vivienda + p.p. ZZCC	146,2 m²
<small>Las superficies indicadas están calculadas conforme al Decreto 218/2005 de información al consumidor en la compraventa y arrendamiento de viviendas en Andalucía.</small>	

B4 VIV 35

4 Dormitorios



Planta Primera



CUADRO DE SUPERFICIES

S. Útil Interior Vivienda	0,0 m ²
S. Cons. Int. Vivienda + p.p. ZZCC	133,0 m²
S. Útil Exterior Vivienda	0,0 m ²
S. Cons. Int. Viv. + p.p. ZZCC + S. Útil Ext. Viv.	133,0 m²
S. Parcela (Unifamiliar)	231,7 m ²

CUADRO DE SUPERFICIES

ANDALUCÍA D218/2005

S. Útil Vivienda	0,0 m ²
S. Cons. Vivienda + p.p. ZZCC	146,2 m²

Las superficies indicadas están calculadas conforme al Decreto 218/2005 de información al consumidor en la compraventa y arrendamiento de viviendas en Andalucía.

B4 VIV 35

4 Dormitorios