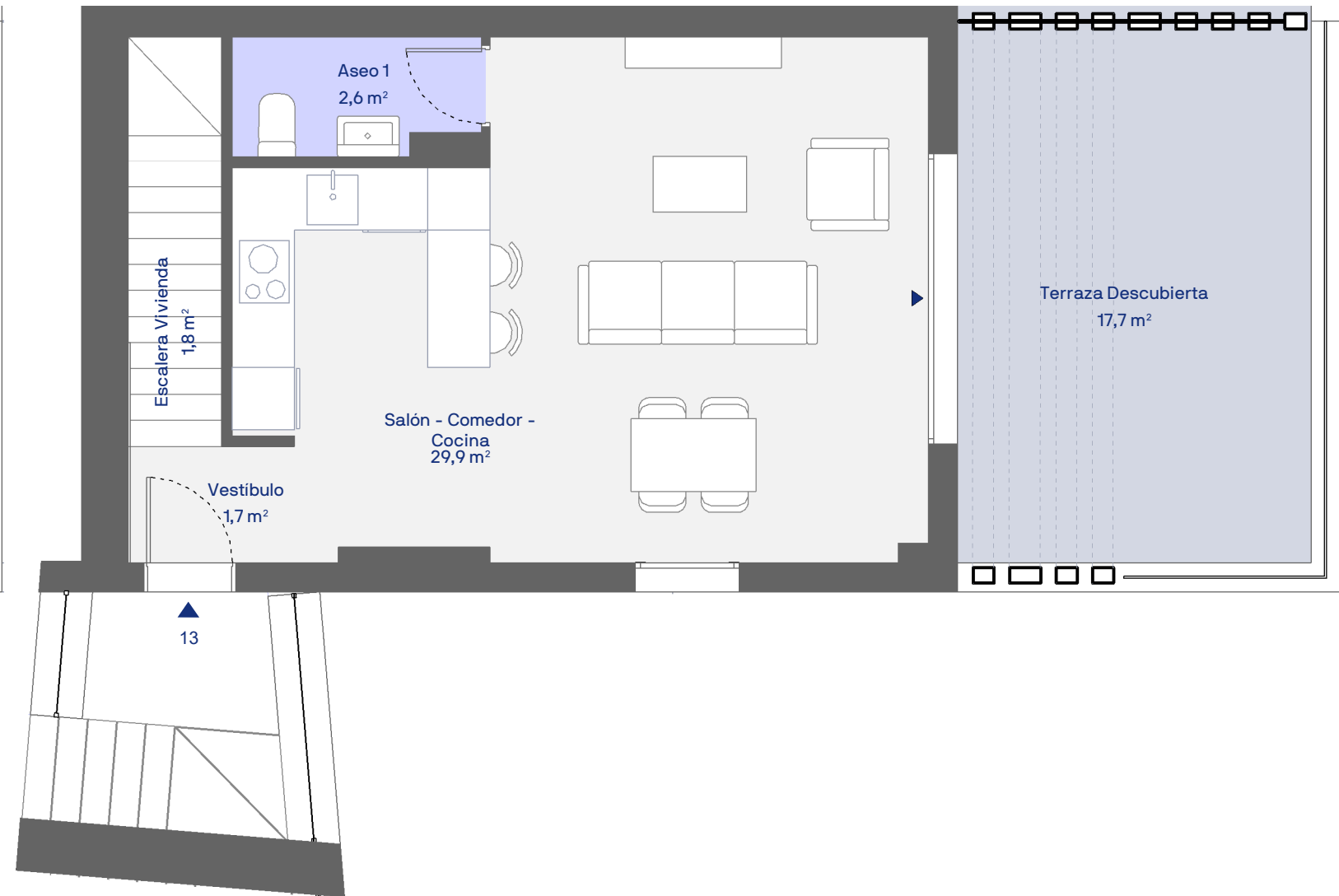
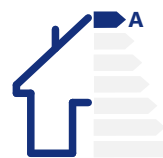


Planta Cubierta



Planta Primera



CUADRO DE SUPERFICIES

S. Útil Interior Vivienda	90,3 m ²
S. Cons. Int. Vivienda + p.p. ZZCC	115,4 m ²
S. Útil Exterior Vivienda	100,3 m ²
S. Cons. Int. Viv. + p.p. ZZCC + S. Útil Ext. Viv.	215,7 m ²
S. Parcela (Unifamiliar)	209,4 m ²

CUADRO DE SUPERFICIES

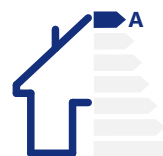
ANDALUCÍA D218/2005

S. Útil Vivienda	99,3 m ²
S. Cons. Vivienda + p.p. ZZCC	126,8 m ²

Las superficies indicadas están calculadas conforme al Decreto 218/2005 de información al consumidor en la compraventa y arrendamiento de viviendas en Andalucía.

B5 VIV 13

3 Dormitorios



CUADRO DE SUPERFICIES

S. Útil Interior Vivienda	90,3 m ²
S. Cons. Int. Vivienda + p.p. ZZCC	115,4 m²
S. Útil Exterior Vivienda	100,3 m ²
S. Cons. Int. Viv. + p.p. ZZCC + S. Útil Ext. Viv.	215,7 m²
S. Parcela (Unifamiliar)	209,4 m ²

CUADRO DE SUPERFICIES

ANDALUCÍA D218/2005

S. Útil Vivienda	99,3 m ²
S. Cons. Vivienda + p.p. ZZCC	126,8 m²
Las superficies indicadas están calculadas conforme al Decreto 218/2005 de información al consumidor en la compraventa y arrendamiento de viviendas en Andalucía.	

B5 VIV 13

3 Dormitorios