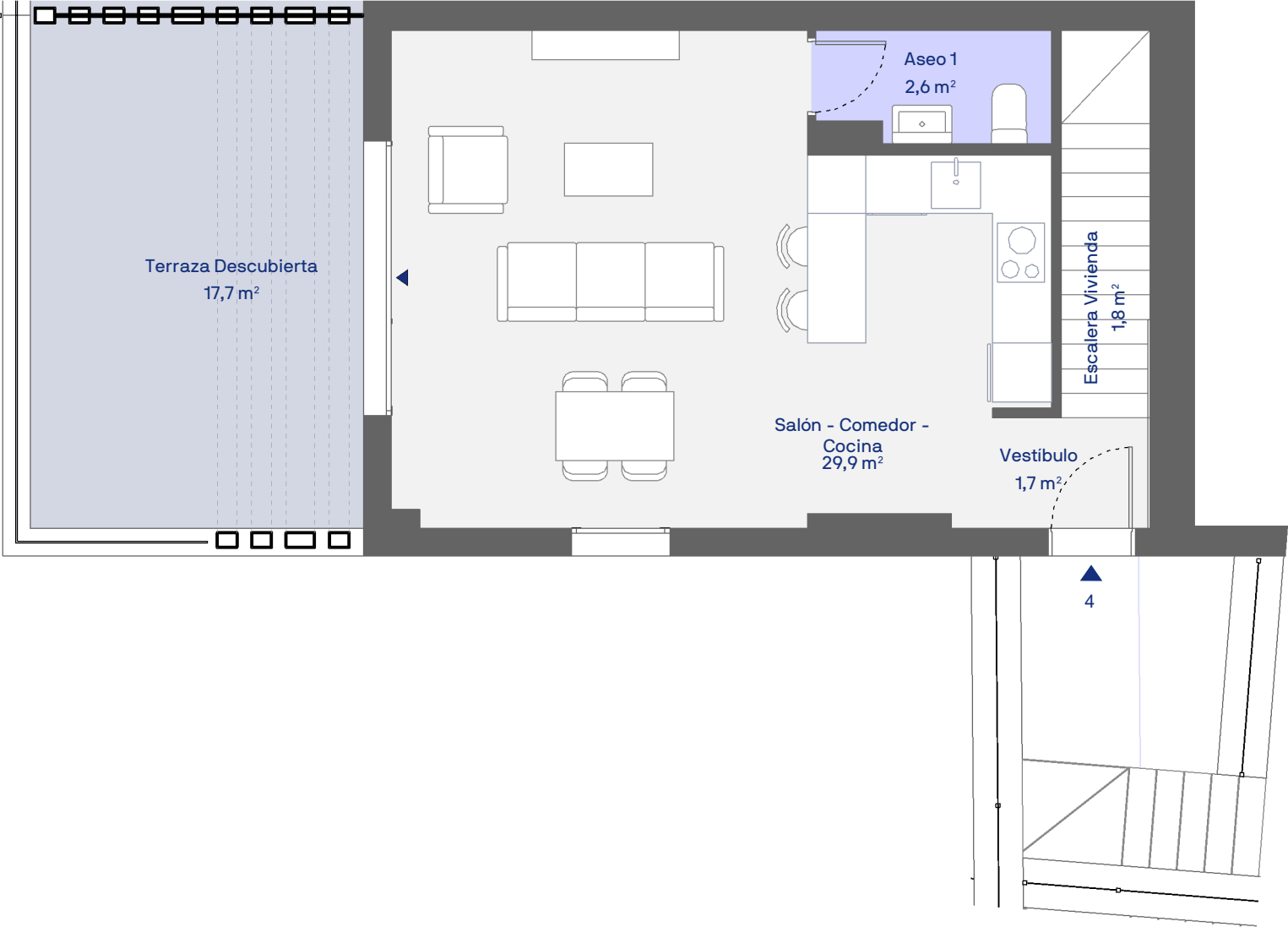


Planta Cubierta



Planta Primera



CUADRO DE SUPERFICIES

S. Útil Interior Vivienda	90,3 m²
S. Cons. Int. Vivienda + p.p. ZZCC	115,4 m²
S. Útil Exterior Vivienda	140,3 m²
S. Cons. Int. Viv. + p.p. ZZCC + S. Útil Ext. Viv.	255,7 m²
S. Parcela (Unifamiliar)	210,6 m²

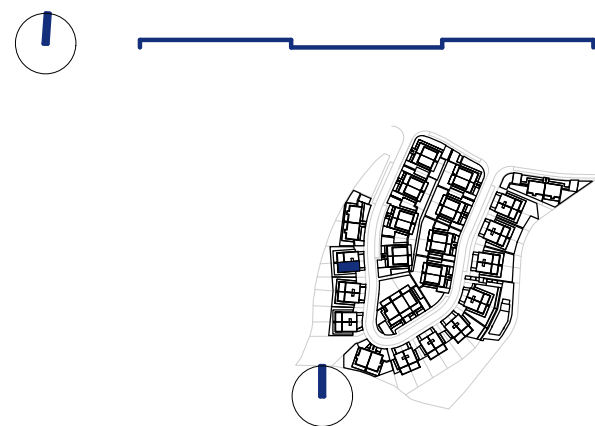
CUADRO DE SUPERFICIES

ANDALUCÍA D218/2005	
S. Útil Vivienda	99,3 m²
S. Cons. Vivienda + p.p. ZZCC	126,8 m²
Las superficies indicadas están calculadas conforme al Decreto 218/2005 de información al consumidor en la compraventa y arrendamiento de viviendas en Andalucía.	

B5 VIV 4
3 Dormitorios



Planta Baja



CUADRO DE SUPERFICIES	
S. Útil Interior Vivienda	90,3 m ²
S. Cons. Int. Vivienda + p.p. ZZCC	115,4 m ²
S. Útil Exterior Vivienda	140,3 m ²
S. Cons. Int. Viv. + p.p. ZZCC + S. Útil Ext. Viv.	255,7 m ²
S. Parcela (Unifamiliar)	210,6 m ²

CUADRO DE SUPERFICIES	
ANDALUCÍA D218/2005	
S. Útil Vivienda	99,3 m ²
S. Cons. Vivienda + p.p. ZZCC	126,8 m ²
Las superficies indicadas están calculadas conforme al Decreto 218/2005 de información al consumidor en la compraventa y arrendamiento de viviendas en Andalucía.	

B5 VIV 4

3 Dormitorios