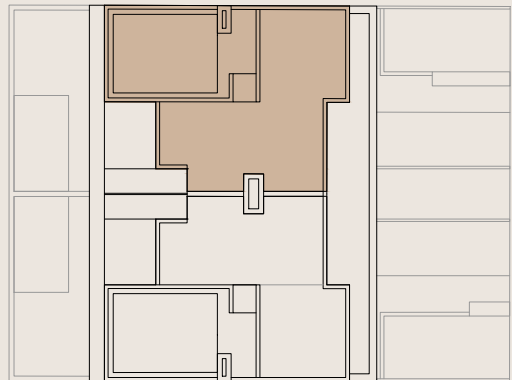


LOCALIZACIÓN VIVIENDA 3



SUPERFICIES

Salón-comedor-cocina	22.72 m2
Dormitorio 1	10.82 m2
Dormitorio 2	10.17 m2
Baño 1	2.99 m2
Baño 2	3.23 m2
Circulaciones	2.50m2
ÚTIL INTERIOR VIVIENDA	52.43 m2

Terraza 1	9.14 m2
Terraza 2	8.74 m2
Solarium	40.92 m2
ÚTIL EXTERIOR VIVIENDA	58.80 m2

Piscina	12.98 m2
Plaza aparcamiento	12.59 m2

Construida vivienda	58.96 m2
Construida exteriores	96.96 m2
TOTAL CONSTRUIDA	155.92m2

PLANTA PRIMERA Y SOLARIUM



01/06/2026 Versión plano 001

