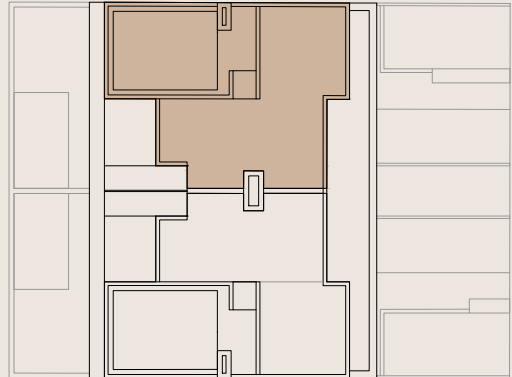


LOCALIZACIÓN VIVIENDA 1



SUPERFICIES

Salón-comedor-cocina	22.72 m ²
Dormitorio 1	10.82 m ²
Dormitorio 2	10.17 m ²
Baño 1	3.01 m ²
Baño 2	3.25 m ²
Circulaciones	2.50 m ²
ÚTIL INTERIOR VIVIENDA	52.47 m ²

Porche cubierto 1	8.77 m ²
Porche cubierto 2	8.71 m ²
Patio delantero	25.05 m ²
Patio trasero	17.18 m ²
ÚTIL EXTERIOR VIVIENDA	59.71 m ²

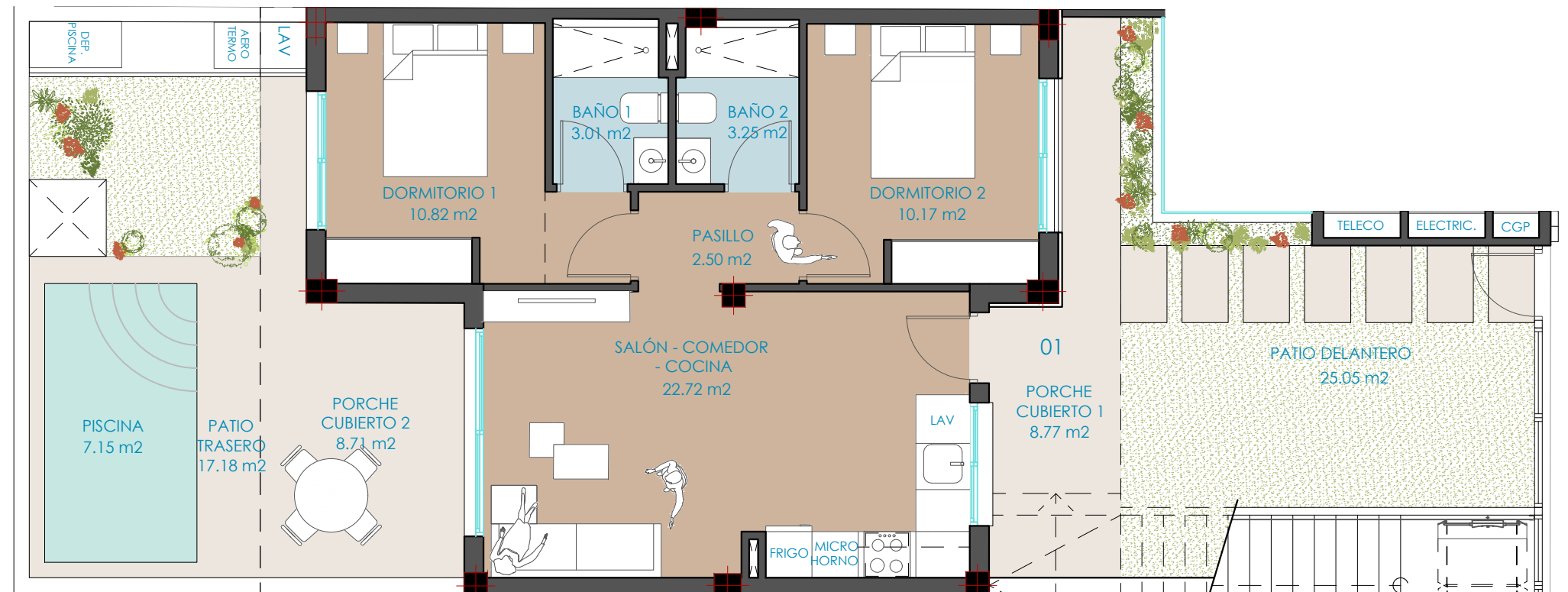
Piscina	7.15 m ²
---------	---------------------

Construida vivienda	58.99 m ²
Construida exteriores	71.98 m ²
TOTAL CONSTRUIDA	130.97 m ²

PLANTA BAJA



01/06/2026 Versión plano 001



La presente información gráfica es orientativa. La sociedad vendedora se reserva el derecho a efectuar las modificaciones que fuesen motivadas por exigencias técnicas, legales o comerciales.

Posibles modificaciones por razón o exigencia de índole técnica o jurídica. Las superficies son aproximadas. El amueblamiento dibujado es a título indicativo, no estando incluido en la venta los muebles, electrodomésticos, ni elementos decorativos. Solo se incluye los elementos incluidos en la memoria del Proyecto visado.