

Portal 2. ÁTICO B. VIVIENDA DE 2 DORMITORIOS

SUPERFICIE ÚTIL

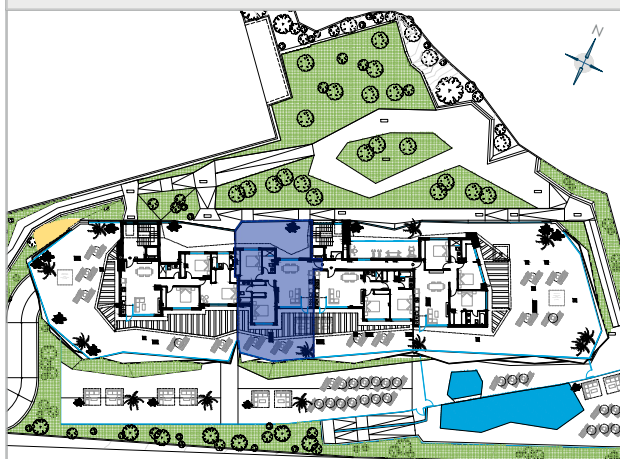
Interior 73,25 m²

Terraza 101,35 m²

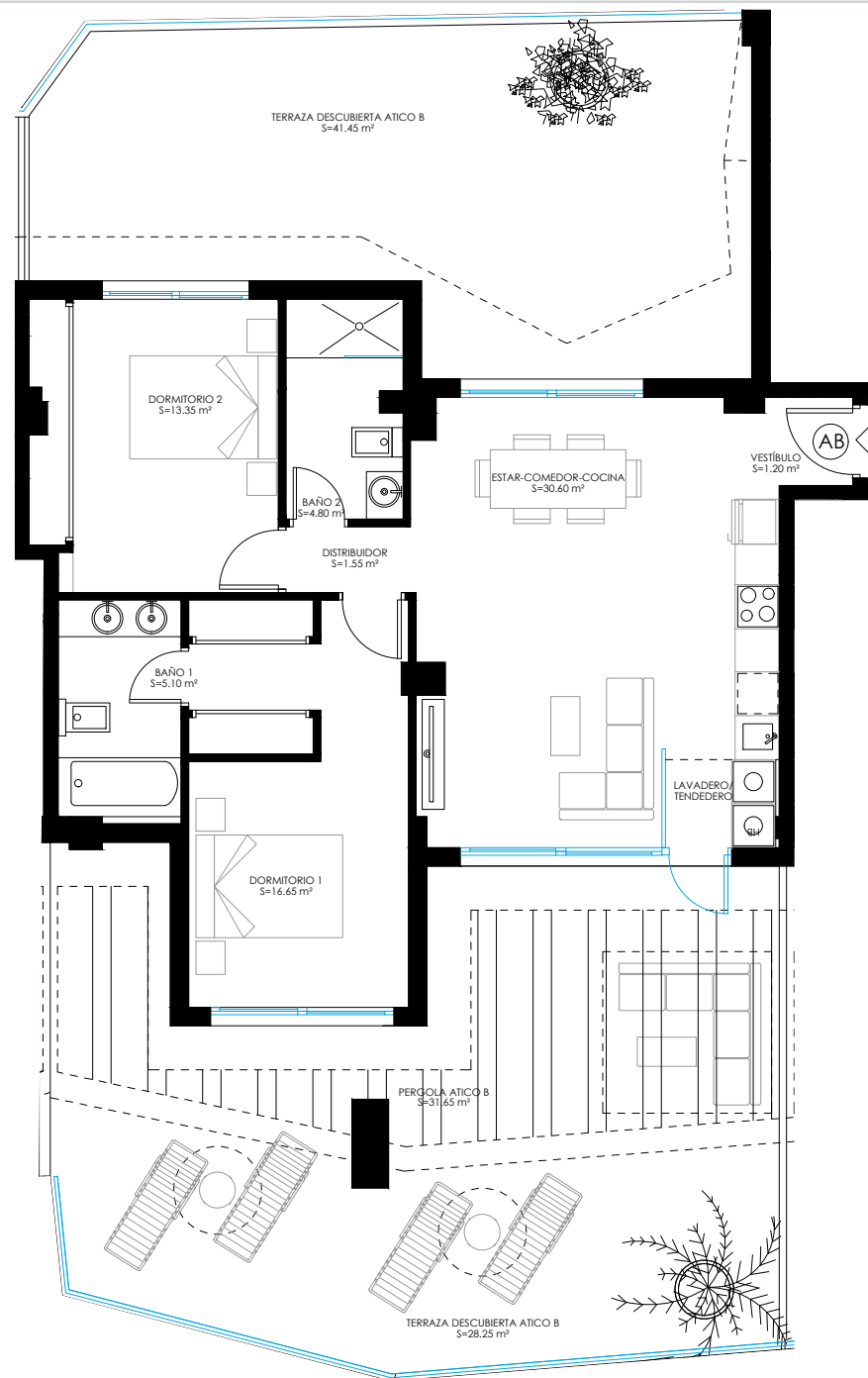
SUPERFICIE ÚTIL TOTAL: 174,60 m²

SUPERFICIE ÚTIL TOTAL:
DE ACUERDO AL RD 218/2005 80,58 m²

SUPERFICIE CONSTRUIDA TOTAL: 184,55 m²



PLANO DE SITUACIÓN



ESCALA GRÁFICA

