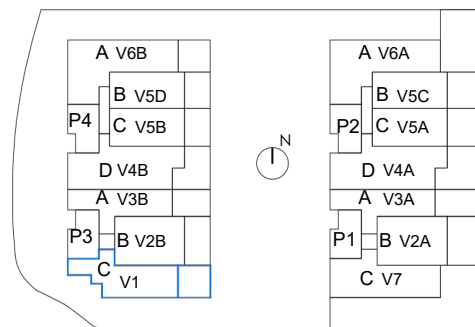


ESQUEMA LOCALIZACIÓN

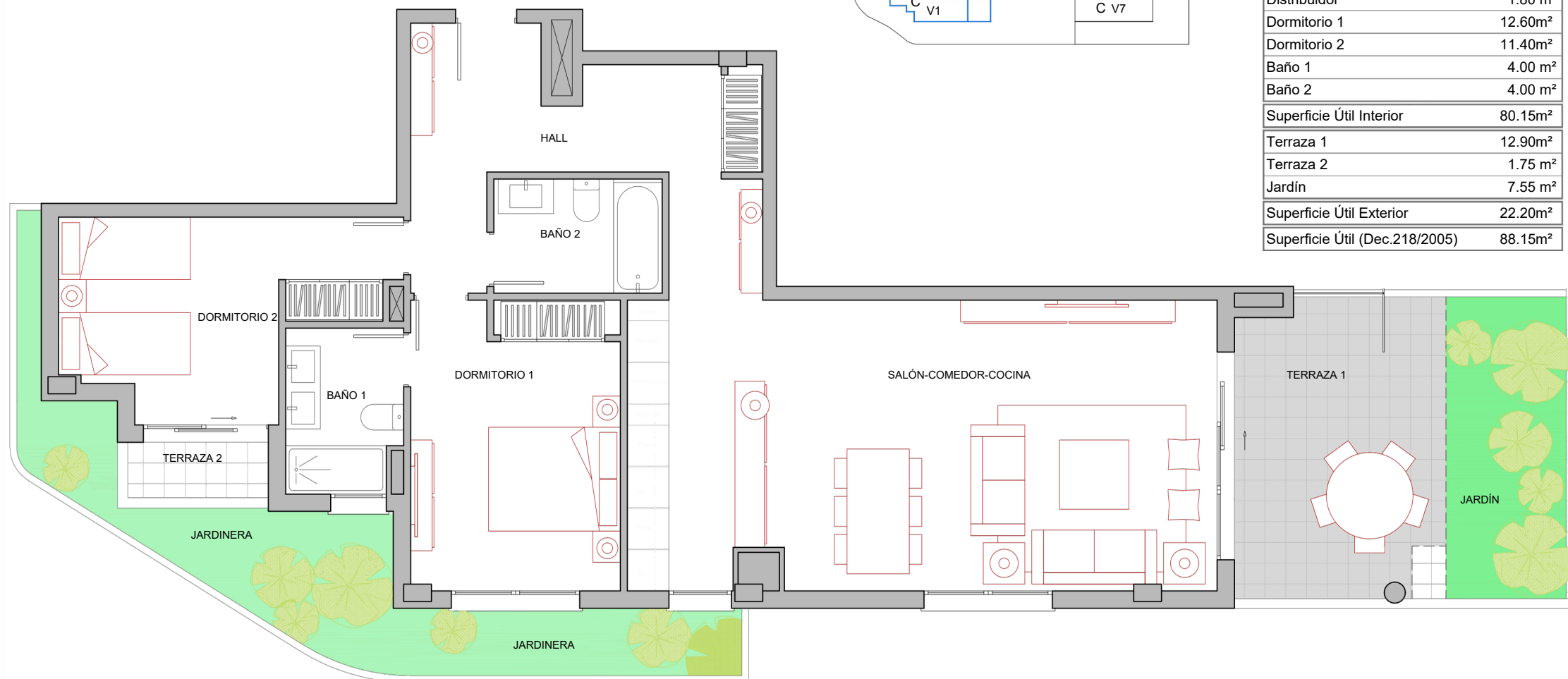
PLANTA BAJA



VIVIENDA VT1

Superficies Construidas Aproximadas	
Vivienda	92.90 m ²
Zona exterior	24.00m ²
Total *	118.90m²

Superficies Útiles Aproximadas	
Salón-Comedor-Cocina	35.15m ²
Hall	11.20m ²
Distribuidor	1.80 m ²
Dormitorio 1	12.60m ²
Dormitorio 2	11.40m ²
Baño 1	4.00 m ²
Baño 2	4.00 m ²
Superficie Útil Interior	80.15m²
Terraza 1	12.90m ²
Terraza 2	1.75 m ²
Jardín	7.55 m ²
Superficie Útil Exterior	22.20m²
Superficie Útil (Dec.218/2005)	88.15m²



Ed: Abril de 2024